

# MIUNN S162 | Chaise design

Karri Monni | 2011



# MIUNN

Karri Monni | 2011

Une coque en bois enveloppante : la chaise et le tabouret MIUNN, avec plusieurs versions de piètements et différentes hauteurs, s'adaptent avec polyvalence à n'importe quel type de plateau et table. La forme soutient et accompagne le dos, en soutenant la position assise avec une ligne douce.



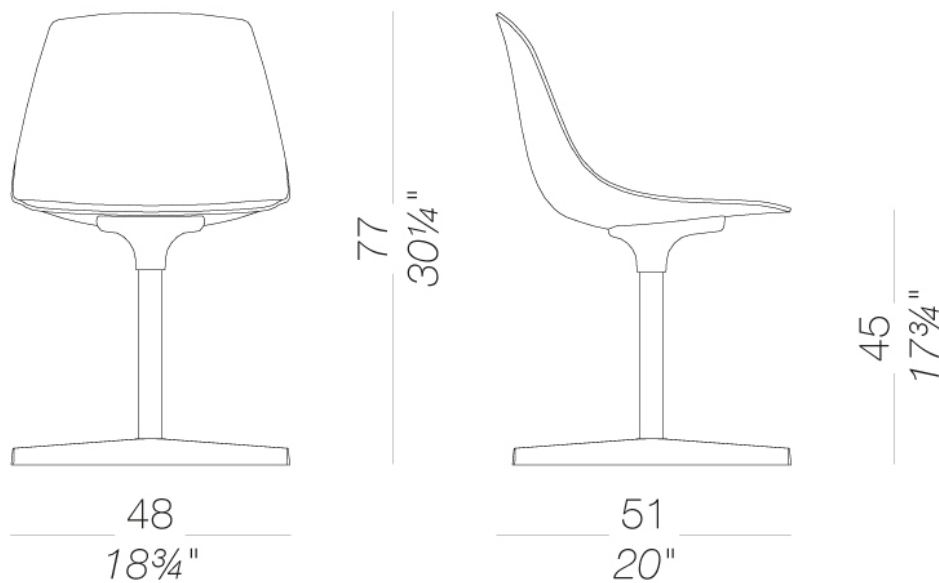
# MIUNN

Karri Monni | 2011

## S162 | Chaise design Pivotant avec base en étoile

### MIUNN | S160 S161 S162 S164

Système de sièges avec coque en multiplis courbé avec technologie 3D en plusieurs finitions de bois ou en Baydur® blanc ou noir, ou revêtue en cuir ou tissu. Base centrale pivotante pieds croix, avec roulettes ou 4 pieds en métal, chromé mat ou laqué en poudre. Disponible aussi en version tabouret fixe ou réglable en deux hauteurs.



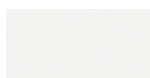
# MIUNN S162 | Chaise design

Karri Monni | 2011

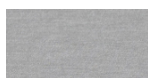
## structure



laqué en poudre  
noir  
1 Couleurs



laqué en poudre  
blanc  
1 Couleurs

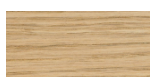


metal  
aluminium  
1 Couleurs

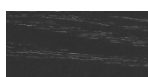
## coque



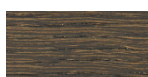
plastiques  
Baydur®  
2 Couleurs



bois  
chêne blanchi  
1 Couleurs



bois  
noir pore ouvert  
1 Couleurs



bois  
chêne teinté wengé  
1 Couleurs

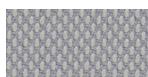
## revêtement



tissu  
Hallingdal 65  
47 Couleurs



tissu  
Canvas 2  
40 Couleurs



tissu  
Steelcut Trio 3  
48 Couleurs



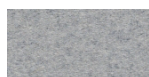
tissu  
Remix 2  
24 Couleurs



tissu  
Clara 2  
24 Couleurs



tissu  
Fiord  
24 Couleurs



tissu  
Divina MD  
24 Couleurs



tissu  
Divina Melange 2  
24 Couleurs



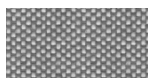
tissu  
Tonica 2  
39 Couleurs



tissu  
Medley  
37 Couleurs



tissu  
Swing  
24 Couleurs



tissu  
Maya  
1 Couleurs



tissu  
Jet  
1 Couleurs



tissu  
Laser J Flash  
1 Couleurs



cuir  
cuir  
7 Couleurs



simil cuir  
GRIMM FR  
24 Couleurs

**consulter les échantillons pour la gamme couleurs de tissu, ecopeau, peaux.**

## usage et entretien

Nettoyer toutes les parties en bois, cuir, tissu et métal avec un linge humide voire avec un détergent liquide dilué qui soit neutre. Ne pas utiliser de produits à base d'alcool, eau de javel, solvant ou produits abrasifs. Pour soulever et déplacer le produit, ne pas saisir seulement l'assise, mais toute la structure. Le produit ne doit pas être chargé d'un poids placé sur le bord de l'assise car il a été conçu pour un usage en conditions normales d'appui (sur 4 pieds ou bases centrale). L'usine n'est pas responsable des dommages qui pourraient être causés à des sols délicats. Eviter l'usage incorrect du produit : ne pas monter sur le produit, ni sur les repose-pieds ou sur les accoudoirs. Eviter les oscillations qui peuvent compromettre le fonctionnement du produit et la sécurité de l'utilisateur final. Le bois et le cuir sont des matériaux délicats qui peuvent être facilement endommagés. Leurs petites imperfections sont des caractéristiques des matériaux naturels et doivent être acceptées. Ne pas exposer aux intempéries ni à des sources de chaleur supérieure à 40°C. Les produits pour l'extérieur subissent l'action des intempéries. D'éventuelles altérations superficielles peuvent se constater suite à l'exposition à des températures élevées, à l'humidité ou à la proximité de la mer. Un entretien correct et régulier des produits peuvent augmenter leur durée de vie. Le produit exposé à la lumière peut changer de couleur. Les interventions sur les produits doivent être faites par des ouvriers experts. Eliminer le carton après le déballage complet du produit pour éviter de perdre la quincaillerie ou des composants. En fin de vie du produit, il faut l'éliminer lui et ses composants selon les normes environnementales en vigueur.