

THONET



214

Design Michael Thonet





Der berühmte Kaffeehausstuhl 214 ist eine Ikone und gilt bis heute als das gelungenste Industrieprodukt der Welt: Mit ihm begann die Geschichte des modernen Möbels. Basis war eine neue Technik, das Biegen von massivem Holz, das Michael Thonet in den 1850er Jahren perfektionierte und damit eine Serienfertigung überhaupt erst möglich machte. Und es gab eine geniale Vertriebs-idee: In einer Kiste mit einem Kubikmeter wurden 36 zerlegte Stühle verpackt, in die ganze Welt geschickt und vor Ort montiert. Mit seiner klaren reduzierten Ästhetik findet dieser Klassiker seit über 150 Jahren in unterschiedlichsten Umgebungen seinen Platz.

Ohne Armlehnen, Rücken offen oder mit Rückenteil (215). Sitze und Rückenteil mit Rohrgeflecht* bespannt oder bezogen mit Leder oder Stoff. Sitze auch als Sperrholz Muldensitz erhältlich. Alle Holzteile in Buche gebeizt.

* Für Sitzflächen, die starker Belastung ausgesetzt sind, gibt es alternativ unter dem Geflecht ein transparentes, stabiles Kunststoffstützgewebe.

The famous coffee house chair 214 is an icon and considered the most successful mass produced product in the world to date: it initiated the history of modern furniture. The basis was a new technique - the bending of solid wood - that Michael Thonet developed and perfected during the 1850s and it was the first time serial furniture production was possible. Added was an ingenious distribution model: 36 disassembled chairs could be packed into a one cubic meter box, shipped throughout the world, and then assembled on site. With its clear, reduced aesthetics this classic has been placed in the most diverse environments for more than 150 years.

Without armrests, open back or backrest (215). Seat and backrest with wicker* or covered with leather or fabric. Seat also available as molded plywood seat. All wooden parts in stained beech.

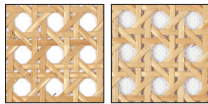
*For seats that will receive heavy use, a transparent plastic mesh is available for mounting beneath the wicker.

Holz / Wood



Buche / Beech

Gewebe / Work



Rohrgeflecht / Cane work
mit Kunststoffstützgewebe / with supporting synthetic mesh

Varianten / Variants



214



214 K



214 P



215 R

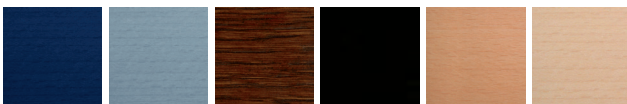


215 P

Beize / Stain

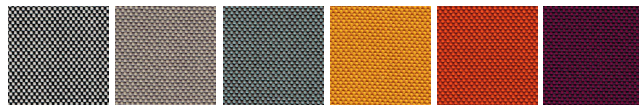


Korallrot / coral red | Rostrot / rust red | Schilfgrün / reed green | Graugrün / grey green | Himmelblau / azure blue | Dunkelblau / dark blue

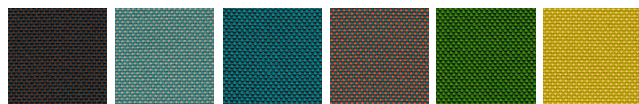


Schwarzblau / blue black | Taubenblau / powder blue | Nussbaum / walnut | Schwarz / black | Natur / nature | Aufgehellt / lightened

Polster / Upholstery (Novum)

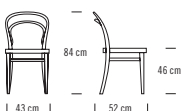


01 Pepper | 07 Stone | 08 Prime | 15 Curry | 18 Coral | 23 Viola

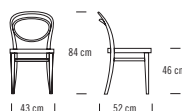


26 Lord | 30 Lagoon | 31 Prisma | 33 Mambo | 38 Moss | 40 Pear

Maße / Measurements



214



215 R

Stoffe / Fabrics

Thonet bietet eine große Auswahl unterschiedlicher Stoffe und Farben für die gepolsterten Varianten an.

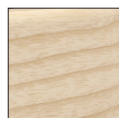
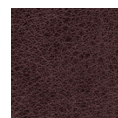
Thonet offers a wide range of different fabrics and colors for the upholstered versions.

**Lieblingsstücke:****Bugholz – noch natürlicher und purer**

Wenn Gebrauchsspuren an der Oberfläche eines Möbelstücks willkommen sind und darüber hinaus ein ganz besonderes Qualitätsmerkmal darstellen, handelt es sich um einen Stuhl unserer Serie „Pure Materials“. Naturbelassenes Holz, markantes, narbiges Leder und ein besonders schonender Umgang mit den Materialien kennzeichnen diese edle und besonders nachhaltig ausgeprägte Linie, in der bereits ausgewählte Stahlrohr-Ikonen aus der Bauhauszeit erschienen sind. Nun erweitern wir die „Pure Materials“-Kollektion um unsere bekannten Bugholzklassiker 209, 210, 214, 215 und 233. Diese Ausführungen bieten wir mit Eschenholz und dem vegetativ gegerbten Leder „Olive Galicia“ an. So bildet sich mit der Zeit durch den Gebrauch eine natürliche Patina, die jedem Möbel eine einzigartige Optik verleiht. Es entstehen unverwechselbare Unikate.

Favourite pieces:**Bentwood – even more natural and purer**

If traces of use are welcome on the surface of a piece of furniture and, in addition, represent a special quality characteristic, we are speaking of a chair from our “Pure Materials” series. Natural wood, striking, grained leather and an especially careful handling of the materials characterise this fine and especially sustainable product line, which already includes selected tubular steel icons from the Bauhaus era. Now, we’re expanding the “Pure Materials” collection with our famous bentwood classics 209, 210, 214, 215 and 233. We offer these versions in ash wood and the vegetable tanned leather “Olive Galicia”. Over the course of time and with use, a natural patina develops, providing each piece of furniture with a unique look, making each piece unmistakable.

**Gestell / Frame**Esche hell geölt /
Ash oiledEsche gebeizt TP 29 /
Ash stained TP 29**Leder / Leather**Olive Galicia/
Olive Galicia

PURE MATERIALS