

Fauteuil de Salon

Jean Prouvé, 1939



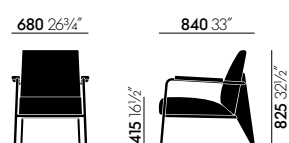
Fauteuil de Salon

Le Fauteuil de Salon associe les surfaces simples à une assise et un dossier confortables, formant ainsi une entité architectonique. Redécouvert dans les archives du constructeur français Jean Prouvé, le fauteuil a été réédité dans des couleurs contemporaines. Avec ses accoudoirs en bois massif huilé et son langage formel typique de Jean Prouvé, le Fauteuil de Salon peut être parfaitement assorti à d'autres produits de la collection Prouvé.

Matériaux

- **Assise et dossier** : rembourrage en polyuréthane ; revêtement en tissu ou en cuir.
- **Hauteur d'assise** : 415 mm (340 mm avec charge appliquée, mesurée conformément à la norme EN 1335-1).
- **Accoudoirs** : bois massif huilé ; chêne naturel ou fumé (Europe de l'Ouest, Pologne) ou noyer américain (États-Unis).
- **Piètement** : tôle d'acier pliée et tube d'acier, finition époxy (lisse).
- **Patins** : patins pour moquette ou patins en feutre pour sols durs.

Dimensions



Fauteuil de Salon

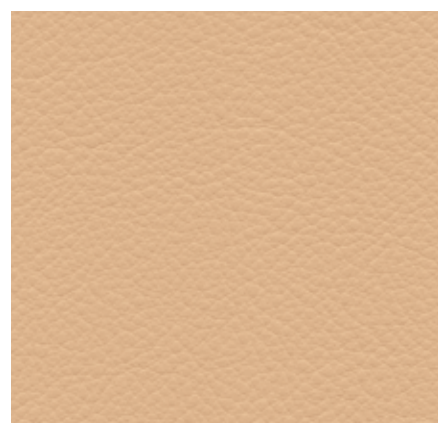
COULEURS ET MATERIAUX



Accoudoirs

Piètement (Couleur)

Cuir Premium Home/Office, L40



Le cuir Premium est un cuir vachette relativement lisse au grain plat et à la surface légèrement brillante. Il est teinté et légèrement pigmenté. Le cuir semi-aniline est doux au toucher, comme un gant en cuir. Le cuir Premium est disponible en 22 coloris.

Matériau

Cuir nappa semi-aniline au toucher très doux et souple

Solidité à la lumière

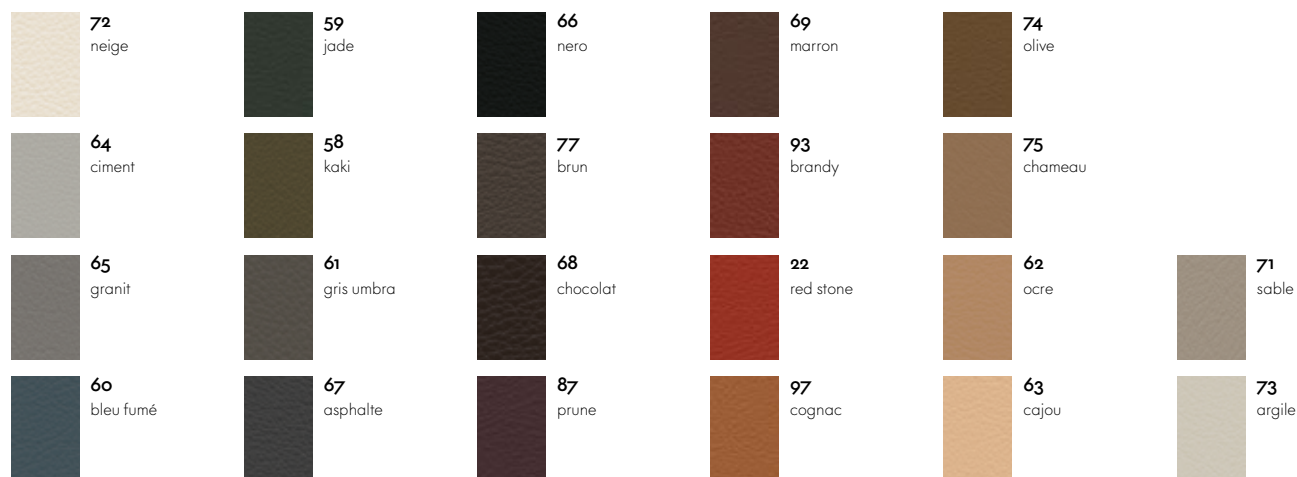
Catég. 5

Épaisseur

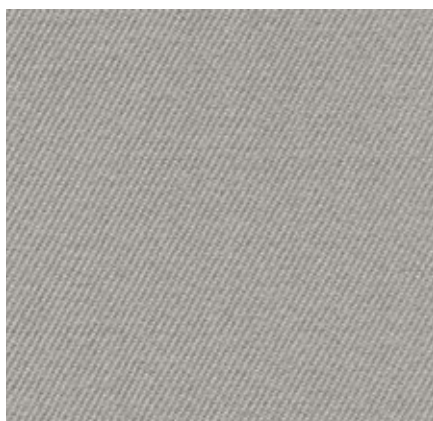
1,1-1,3 mm

Solidité au frottement

Note 4 sec et humide



Twill Home/Office, F60



Le pourcentage élevé de fibres naturelles confère à Twill des qualités tactiles très agréables et un aspect accueillant. Extrêmement durable et caractérisé par une excellente résistance à l'abrasion, il combine les qualités que l'on trouve habituellement dans l'ameublement domestique aux exigences élevées du secteur des collectivités.

Twill est disponible en 18 coloris.

Matériau	30% polyamide, 70% laine vierge
Poids	325 g/m ²
Largeur	155 cm +/- 2 cm
Résistance au frottement	100 000 Martindale
Solidité à la lumière	Catég. 6
Boulochage	Note 4-5
Solidité au frottement	Note 4-5 sec et humide

