

CUT

Francesco Rota | 2013



CUT

Francesco Rota | 2013

Deux éléments sur les côtés opposés suffisent : le plastique et le tissu. Il suffit de les réunir, d'offrir au premier la forme extérieure et au second la douceur de l'intérieur. Ou bien tout changer et laisser que la couleur et le plaisir tactile de la trame enveloppent chaque partie. Il suffit de s'ouvrir au jeu infini des combinaisons et voici CUT : le fauteuil qui se distingue par sa polyvalence. Adieu rigidité.



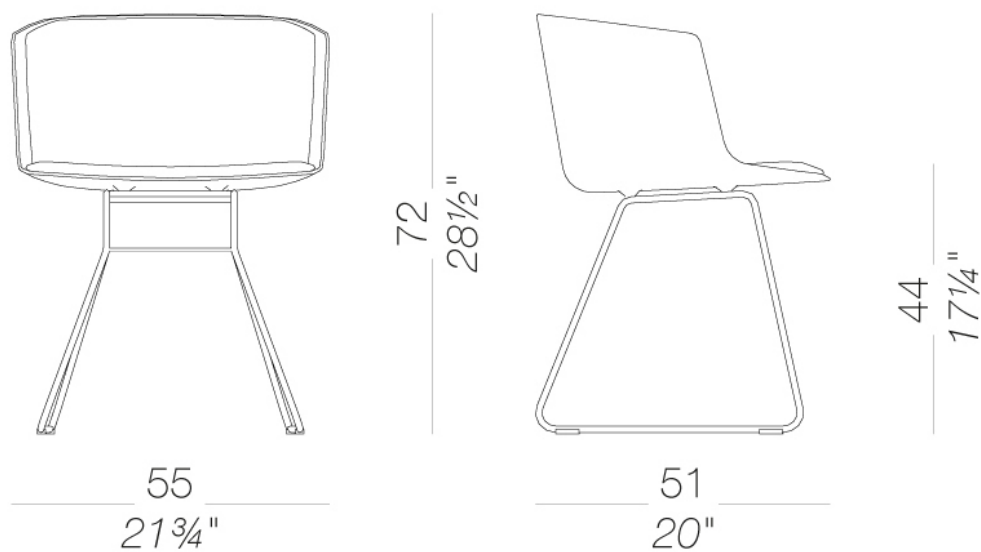
CUT

Francesco Rota | 2013

| S139-140 Piètement luge

Bridge avec coque en polyuréthane rigide Baydur® blanc ou noir ignifugé, revêtement intérieur ou total en mousse de polyuréthane ignifugé revêtu de tissu, eco-peau ou peau. Piètement luge en acier chromé mat ou laqué epoxy. Patins en polypropylène avec feutre ou plastique.

TEST 1 IM - Steelcut



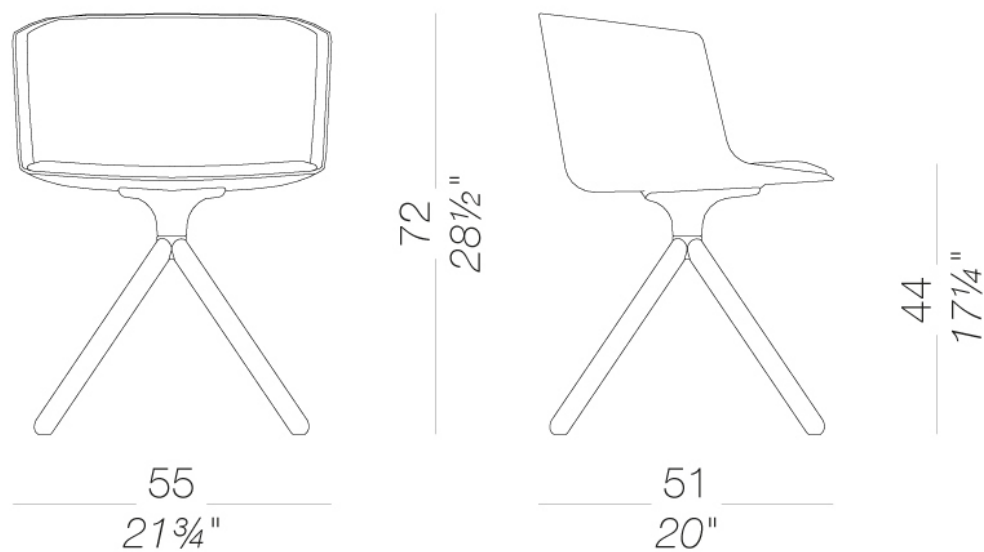
CUT

Francesco Rota | 2013

| S147-148 Pivotante avec piètement en bois

Bridge avec coque en polyuréthane rigide Baydur® blanc ou noir ignifugé, revêtement intérieur ou total en mousse de polyuréthane ignifugé revêtu de tissu, eco-peau ou peau. Base pivotante en bois massif en plusieurs finitions. Patins en nylon avec feutre.

TEST EN 1728:2012 6.17 - EN 16139:2013 - L2 extreme
TEST 1 IM - Steelcut



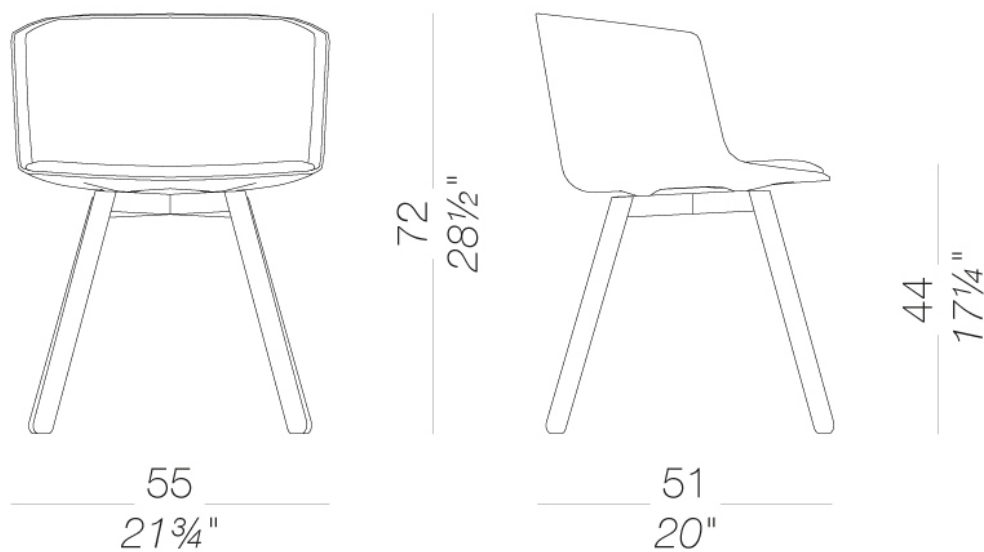
CUT

Francesco Rota | 2013

| S180-181 piètement en bois

Bridge avec coque en polyuréthane rigide Baydur® blanc ou noir ignifugé, revêtement intérieur ou total en mousse de polyuréthane ignifugé revêtu de tissu, eco-peau ou peau. Pieds en bois massif en plusieurs finitions. Patins en nylon avec feutre.

TEST 1 IM - Steelcut



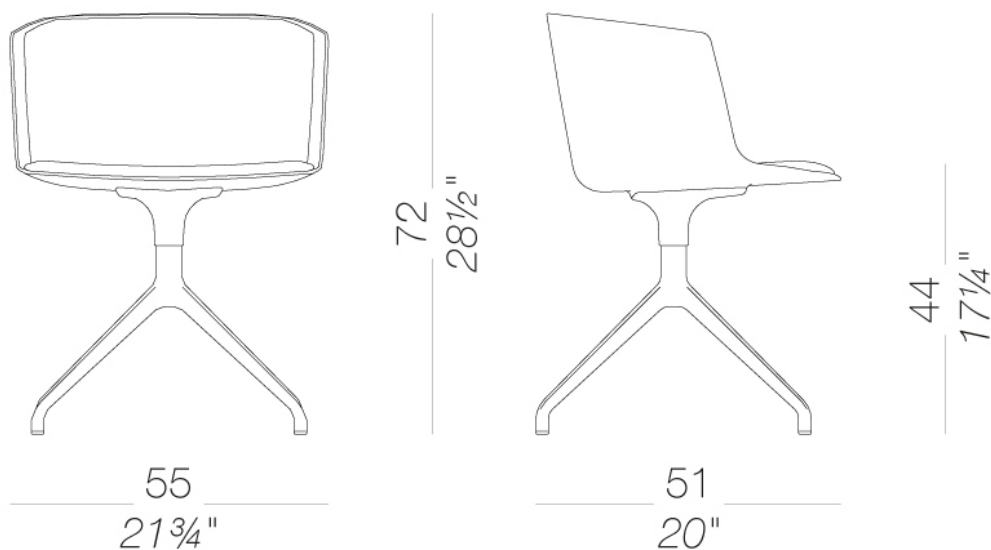
CUT

Francesco Rota | 2013

| S151 - 152 base pivotante à 4 branches

Bridge avec coque en polyuréthane rigide Baydur® blanc ou noir ignifugé, revêtement intérieur ou total en mousse de polyuréthane ignifugé revêtu en tissu, eco-peau ou peau. Base pivotante en aluminium microbillé ou laqué epoxy. Patins en polyéthylène.

TEST 1 IM - Steelcut



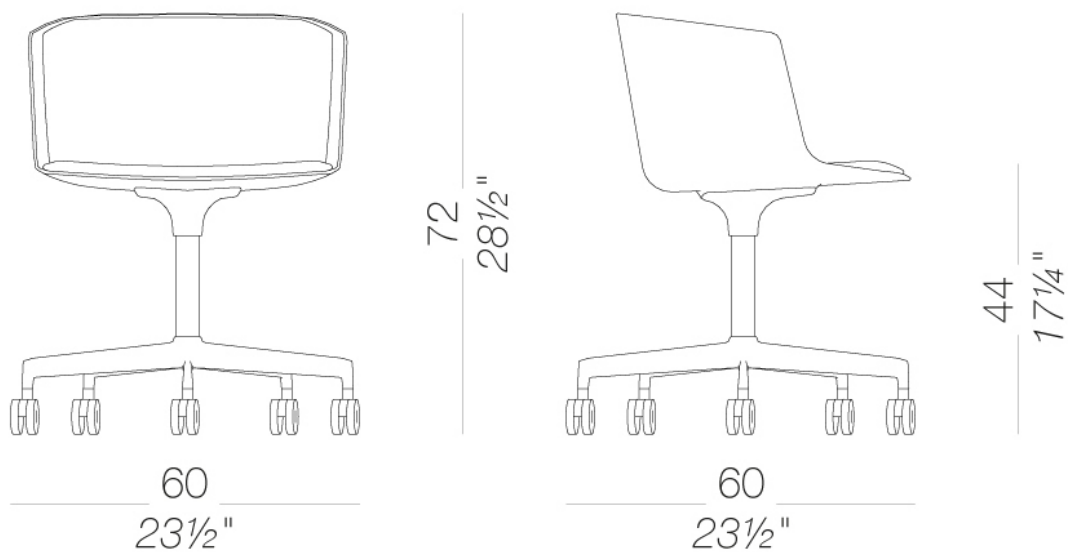
CUT

Francesco Rota | 2013

| S184-185

Bridge avec coque en polyuréthane rigide Baydur® blanc ou noir ignifugé, revêtement intérieur ou total en mousse de polyuréthane ignifugé revêtu de tissu, eco-peau ou peau. Base pivotante en aluminium microbillé ou laque epoxy avec roulettes auto-bloquantes.

TEST 1 IM - Steelcut



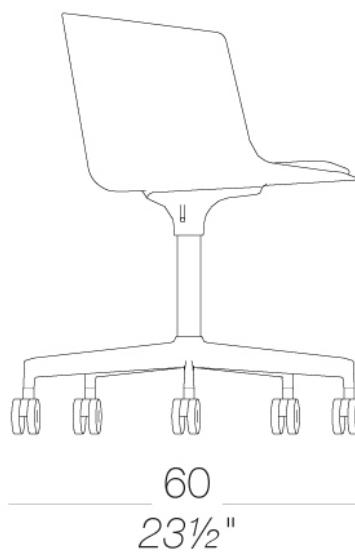
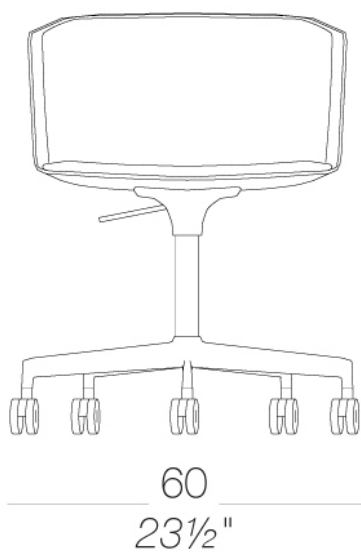
CUT

Francesco Rota | 2013

| S186-187 Réglable en hauteur sur roulettes

Bridge avec coque en polyuréthane rigide Baydur® blanc ou noir ignifugé, revêtement intérieur ou total en mousse de polyuréthane ignifugé revêtu de tissu, eco-peau ou peau. Base pivotante réglable en hauteur en aluminium microbillé ou laqué epoxy avec roulettes auto-bloquantes.

TEST 1 IM - Steelcut



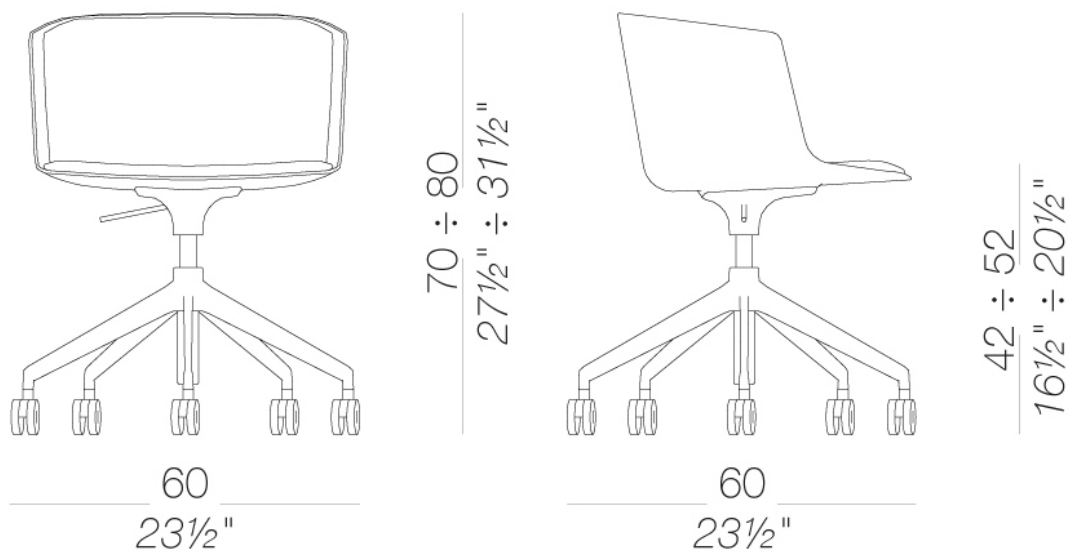
CUT

Francesco Rota | 2013

| S188-189 Réglable en hauteur avec base pyramidale sur roulettes

Bridge avec coque en polyuréthane rigide Baydur® blanc ou noir ignifugé, revêtement intérieur ou total en mousse de polyuréthane ignifugé revêtu de tissu, eco-peau ou peau. Base haute pivotante réglable en hauteur en aluminium microbillé ou laqué epoxy avec roulettes auto-bloquantes.

TEST EN 1728:2012 AC:2013 6.17 - EN 16139:2013 - L2 extreme
TEST 1 IM - Steelcut



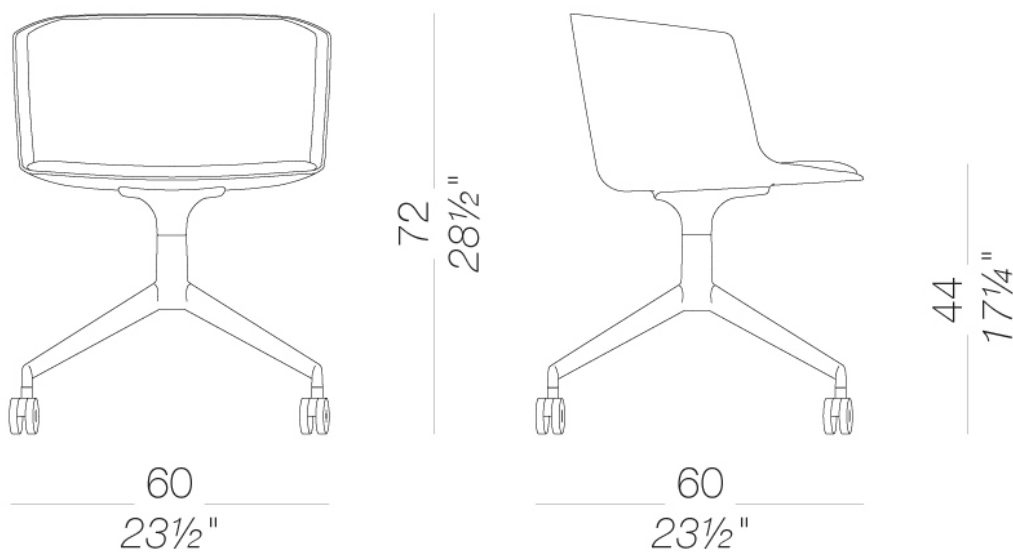
CUT

Francesco Rota | 2013

| S192-193 À quatre branches sur roulettes

Bridge avec coque en polyuréthane rigide Baydur® blanc ou noir ignifugé, revêtement intérieur ou total en mousse de polyuréthane ignifugé revêtu de tissu, eco-peau ou peau. Base 4 pieds en aluminium microbillé ou laqué epoxy avec roulettes auto-bloquantes.

TEST 1 IM - Steelcut



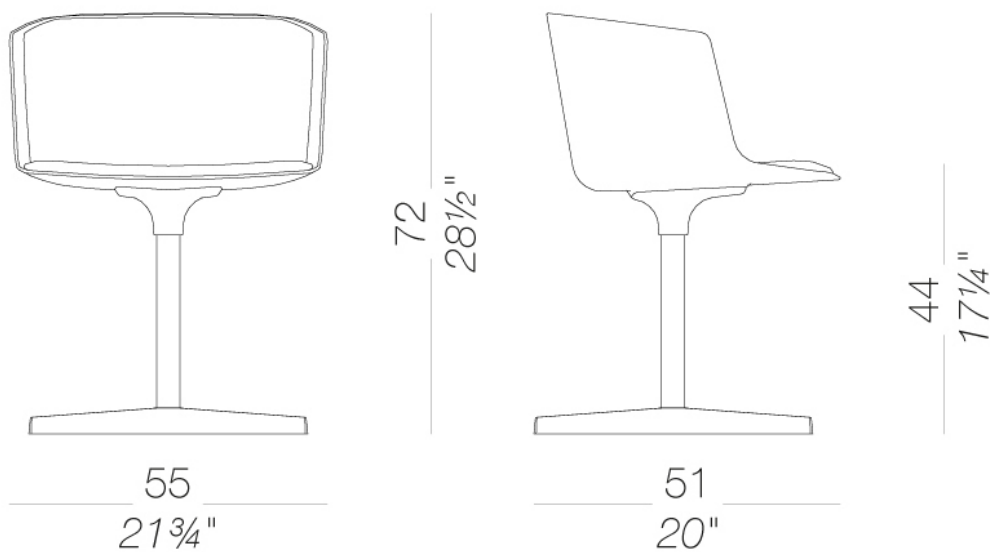
CUT

Francesco Rota | 2013

| S190-191 base en étoile

Bridge avec coque en polyuréthane rigide Baydur® blanc ou noir ignifugé, revêtement intérieur ou total en mousse de polyuréthane ignifugé revêtu de tissu, eco-peau ou peau. Piétement croix en aluminium microbillé ou laqué epoxy. Patins en polyéthylène.

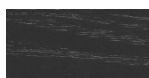
TEST 1 IM - Steelcut



CUT

Francesco Rota | 2013

structure



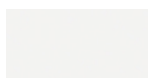
bois
noir pore ouvert
1 Couleurs



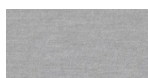
laqué en poudre
noir
1 Couleurs



bois
frêne naturel
1 Couleurs



laqué en poudre
blanc
1 Couleurs



metal
aluminium
1 Couleurs



metal
chromé mat
1 Couleurs

coque



plastiques
Baydur®
2 Couleurs

revêtement



tissu
Hallingdal 65
47 Couleurs



tissu
Canvas 2
40 Couleurs



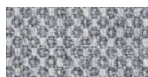
tissu
Steelcut Trio 3
48 Couleurs



tissu
Remix 3
24 Couleurs



tissu
Clara 2
24 Couleurs



tissu
Fiord 2
24 Couleurs



tissu
Divina MD
24 Couleurs



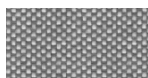
tissu
Divina Melange 3
38 Couleurs



tissu
Tonica 2
39 Couleurs



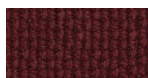
tissu
Medley
37 Couleurs



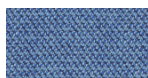
tissu
Maya
43 Couleurs



tissu
Jet
44 Couleurs



tissu
Lapalma Smart
18 Couleurs



tissu
Capture
43 Couleurs



tissu
Crisp
40 Couleurs



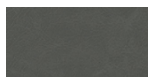
tissu
Natté
23 Couleurs



tissu
Iris
24 Couleurs



tissu
Steelcut 2
37 Couleurs



peau
soft-leather
7 Couleurs



simil cuir
GRIMM FR
24 Couleurs



simil cuir
Valencia c5
59 Couleurs

consulter les échantillons pour la gamme couleurs de tissu, ecopeau, peaux.

usage et entretien

Nettoyer toutes les parties en bois, cuir, tissu et métal avec un linge humide voire avec un détergent liquide dilué qui soit neutre. Ne pas utiliser de produits à base d'alcool, eau de javel, solvant ou produits abrasifs. Pour soulever et déplacer le produit, ne pas saisir seulement l'assise, mais toute la structure. Le produit ne doit pas être chargé d'un poids placé sur le bord de l'assise car il a été conçu pour un usage en conditions normales d'appui (sur 4 pieds ou bases centrale). L'usine n'est pas responsable des dommages qui pourraient être causés à des sols délicats. Eviter l'usage incorrect du produit : ne pas monter sur le produit, ni sur les repose-pieds ou sur les accoudoirs. Eviter les oscillations qui peuvent compromettre le fonctionnement du produit et la sécurité de l'utilisateur final. Le bois et le cuir sont des matériaux délicats qui peuvent être facilement endommagés. Leurs petites imperfections sont des caractéristiques des matériaux naturels et doivent être acceptées. Ne pas exposer aux intempéries ni à des sources de chaleur supérieure à 40°C. Les produits pour l'extérieur subissent l'action des intempéries. D'éventuelles altérations superficielles peuvent se constater suite à l'exposition à des températures élevées, à l'humidité ou à la proximité de la mer. Un entretien correct et régulier des produits peuvent augmenter leur durée de vie. Le produit exposé à la lumière peut changer de couleur. Les interventions sur les produits doivent être faites par des ouvriers experts. Eliminer le carton après le déballage complet du produit pour éviter de perdre la quincaillerie ou des composants. En fin de vie du produit, il faut l'éliminer lui et ses composants selon les normes environnementales en vigueur.