

Soft Modular Sofa  
Jasper Morrison, 2016



**vitra.**



Élément latéral à gauche, élément central, élément latéral à droite et ottoman en Track, 10 jaune/crème



Chaise longue à gauche, élément central, élément latéral à droite en Dumet, 28 sauge/bleu acier

# Soft Modular Sofa

Jasper Morrison, 2016

vitra.



Le Soft Modular Sofa est l'interprétation révisée par Jasper Morrison d'un type de canapé devenu aujourd'hui un classique moderne : un canapé très bas qui met l'accent sur l'horizontalité. Avec des proportions harmonieuses, un grand confort et le refus délibéré de tout détail décoratif, le Soft Modular Sofa propose une vision très épurée de ce type de meuble. Jasper Morrison a réussi à allier une esthétique informelle chaleureuse à une grande précision dans la fabrication et des lignes très claires, s'inscrivant dans son esprit du design « super normal ». Ainsi le Soft Modular Sofa joue le rôle d'un élément architectural pouvant subtilement s'intégrer à tout type d'intérieur.

De grands coussins invitent l'utilisateur à s'asseoir et à se détendre sur le Soft Modular Sofa. La structure intérieure de haute qualité, composée de différentes mousses et d'un noyau à ressorts, offre un confort extraordinaire et garantit que les coussins retrouvent leur forme d'origine après utilisation. La base noire fait partie de la conception fonctionnelle, permettant un assemblage pratique et stable des modules. Conçue en tant que plateforme aux coins arrondis servant de socle, elle fait également référence à l'élégance sensuelle de l'Art Déco.

Grâce à sa conception modulaire avec des éléments latéraux, d'angle et centraux, une plateforme et une chaise longue, le Soft Modular Sofa peut être personnalisé en termes de taille et de forme pour répondre aux exigences les plus diverses. Des éléments facultatifs tels que l'ottoman et des coussins supplémentaires, ainsi qu'un grand choix de revêtements en cuir et en tissu disponibles en diverses couleurs permettent de personnaliser davantage toute configuration individuelle.



## Jasper Morrison

Jasper Morrison vit et travaille à Londres. Ses œuvres traduisent la philosophie de design « super normal » : au lieu de rechercher des solutions insolites, il reprend des créations éprouvées auxquelles il accorde une nouvelle validité en les réinterprétant, en les développant et en les affinant. Il collabore régulièrement avec Vitra depuis 1989.

1-9 Soft Modular Sofa  
10-23 Modularité  
28-29 Structure du rembourrage  
30-31 Nouveaux revêtements, nettoyage et entretien

32-33 Garantie des produits Vitra  
34-39 Vitra Cushions  
40-55 Couleurs et matériaux  
56-57 Informations utiles sur les matériaux de revêtement

58-61 Soft Modular Sofa en cuir  
62 Informations utiles sur le cuir  
67-69 Dimensions



Élément latéral à gauche, élément central en Linho, 10 marron marais

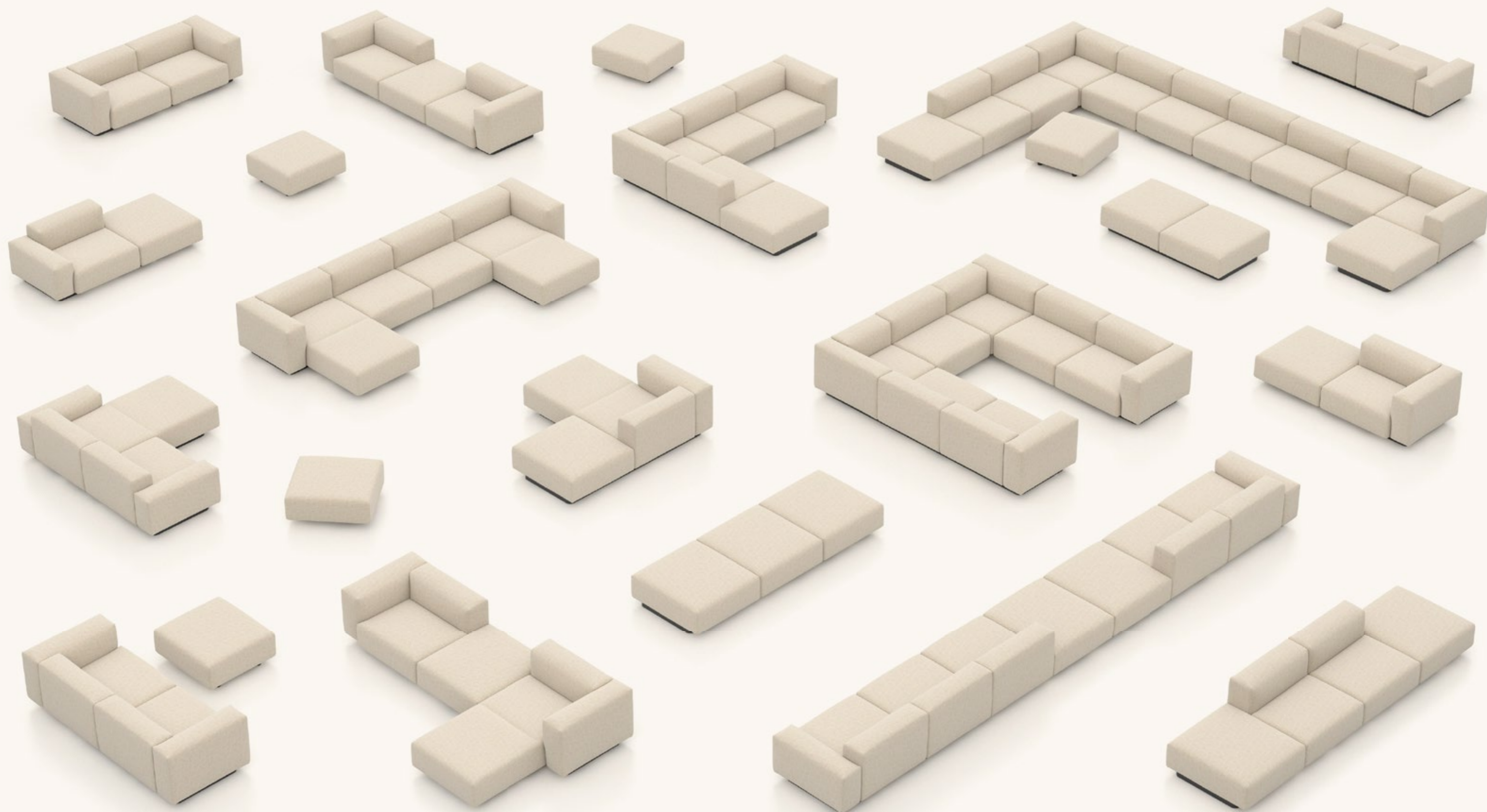


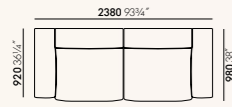
Élément latéral à gauche, élément d'angle gauche, élément central, élément latéral à droite, repose-tête long en Dumet, o6 galet mélange

# Modularité

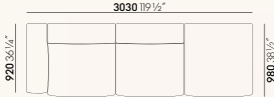
Une multitude de modules pour des options de configuration polyvalentes.

Soft Modular Sofa doit son caractère modulaire à une gamme d'éléments d'assise individuels pouvant être assemblés de multiples manières et étendus ou modifiés à tout moment. Il permet ainsi de nombreuses configurations, d'un canapé deux places à de vastes canapés panoramiques, dans un choix de différents matériaux et coloris.

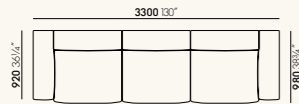




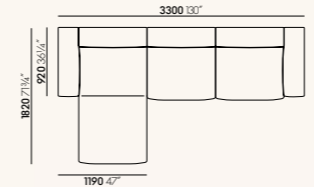
Deux places composé d'éléments latéraux gauche et droite, avec Vitra Cushions.



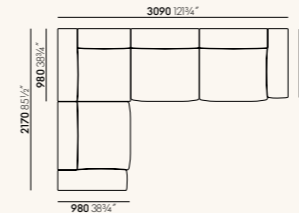
Trois places composé d'un élément latéral gauche avec accoudoir bas, d'un élément central et d'une plateforme droite.



Trois places composé d'un élément latéral gauche, d'un élément central, d'un élément latéral droit, d'un coussin appuie-tête court, d'un ottoman autonome et de Vitra Cushions.



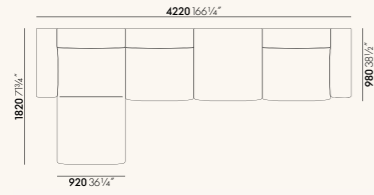
Trois places composé d'une chaise longue gauche, d'un élément central et d'un élément latéral droit, avec coussin appuie-tête long et Vitra Cushions.



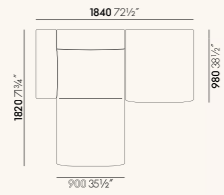
Canapé d'angle composé d'un élément latéral gauche, d'un élément d'angle gauche, d'un élément central et d'un élément latéral droit, avec coussin appuie-tête court et Vitra Cushions.

# Configurations

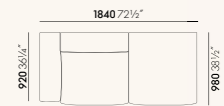
vitra.



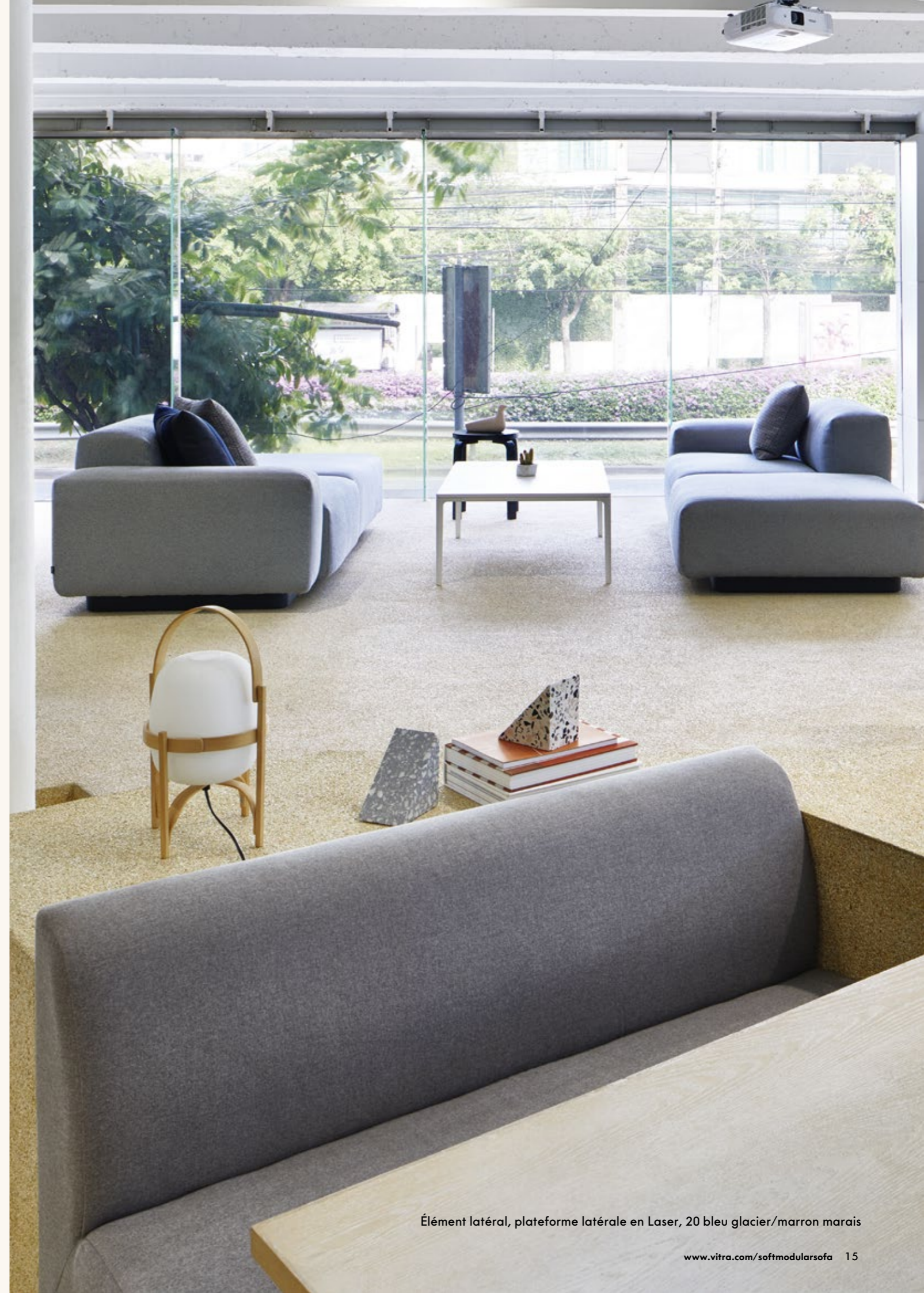
**Canapé quatre places** avec chaise longue, composé d'une chaise longue gauche avec accoudoir bas, d'un élément central, d'une plateforme centrale et d'un élément latéral droit avec accoudoir bas, d'un coussin repose-tête long et de Vitra Cushions.



**Canapé deux places** ouvert composé d'une chaise longue à gauche et d'une plateforme à droite.



**Canapé deux places** ouvert composé d'un élément latéral à gauche et d'une plateforme à droite.



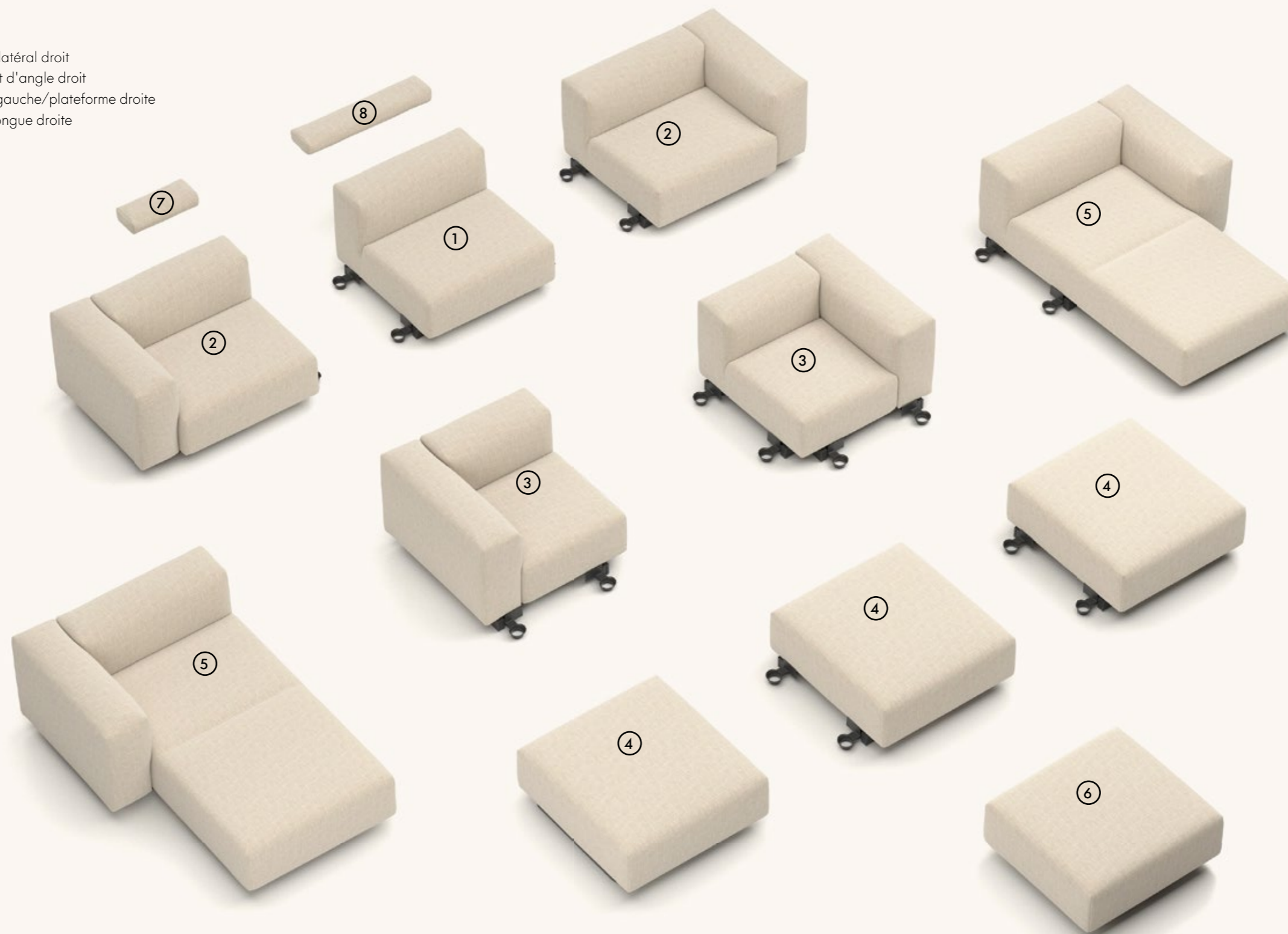
Élément latéral, plateforme latérale en Laser, 20 bleu glacier/marron marais



Élément latéral à gauche, élément central, plateforme centrale, élément latéral à droite, ottoman en Dumet, 26 bleu voilé/chartreuse

# Famille de produits

- 1 Élément central
- 2 Élément latéral gauche/élément latéral droit
- 3 Élément d'angle gauche/élément d'angle droit
- 4 Plateforme centrale/plateforme gauche/plateforme droite
- 5 Chaise longue gauche/Chaise longue droite
- 6 Ottoman
- 7 Coussin appuie-tête court
- 8 Coussin appuie-tête long



## Matériaux

- **Assise** : cadre métallique, construction en bois avec ressorts en acier, structure en mousse polyuréthane et revêtement viscoélastique.
- **Hauteur d'assise** : 380 mm (270 mm avec charge appliquée, mesurée conformément à la norme EN 1335-1:2000).

- **Accoudoirs et dossier** : construction en bois recouverte d'une structure en mousse polyuréthane et de coussins alvéolés (rembourrage composé de bâtonnets de mousse polyuréthane et de fibres de polyester).
- **Revêtements** : déhoussables.

- **Coussin repose-tête** : garniture en pastilles de polypropylène.
- **Patins** : en matière plastique réglables en hauteur.
- **Structure de l'ottoman** : construction en bois, ressorts en acier, structure en mousse polyuréthane et revêtement viscoélastique.

## Hauteurs d'accoudoirs au choix

**vitra.**

L'accoudoir de l'élément latéral et de la chaise longue peut être commandé en version haute (64,5 cm) ou basse (51,5 cm). L'accoudoir haut est au même niveau que le dossier.



## Élément latéral, chaise longue et plateforme gauche/droite

**vitra.**

Les éléments latéraux, les chaises longues et les plateformes gauches ou droites peuvent être ajoutés en tant qu'élément final d'une configuration de canapés et nécessitent un module de connexion sur l'autre élément.

Élément latéral gauche \*

Élément latéral droit \*



Chaise longue gauche \*

Chaise longue droite \*



## Aide au positionnement

Les modules individuels peuvent être facilement connectés au moyen des aides au positionnement. Il est ainsi facile de créer des ensembles d'assise de toute longueur qui peuvent être agrandis ou réduits par la suite. Chaque module est livré avec deux aides au positionnement.



Plateforme gauche \*

Plateforme droite \*



\* Les désignations « gauche » et « droite » se réfèrent à la perspective du canapé vu de face.

## Élément d'angle, élément central et plateforme centrale

**vitra.**

L'élément central, l'élément d'angle et la plateforme centrale nécessitent un module de connexion de chaque côté, car le piètement est ouvert des deux côtés pour permettre la connexion d'éléments adjacents.

Élément central



Plateforme centrale



Élément d'angle gauche \*

Élément d'angle droit \*



## Ottoman

**vitra.**

L'ottoman est un élément autonome pouvant être placé à côté du canapé selon les besoins. Il ne peut être relié à d'autres modules.



## Coussins appuie-tête court et long

Deux coussins appuie-tête de longueurs différentes peuvent être placés librement sur le dossier pour plus de confort. Le coussin appuie-tête court mesure 450 mm et le coussin appuie-tête long 900 mm, ce qui correspond à la largeur d'un module individuel. Ils sont disponibles dans le même choix de tissus que le Soft Modular Sofa.



## Vitra Cushions

La collection Vitra Cushions comprend huit coussins et un traversin qui complètent le Soft Modular Sofa et peuvent être combinés et assortis à volonté. Vous trouverez plus d'informations sur les Vitra Cushions à la page 36.



\* Les désignations « gauche » et « droite » se réfèrent à la perspective du canapé vu de face.



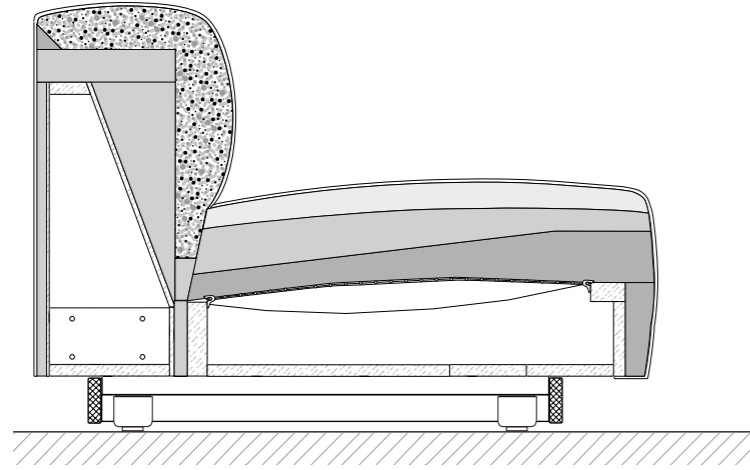
8x éléments centraux, 2x éléments d'angle en Kvadrat Hallingdal, 116 gris clair



Élément latéral gauche, élément d'angle gauche, 3x éléments centraux, élément d'angle droit, élément latéral droit, ottoman en Tress, 16 mûre mélange

## Structure du rembourrage

vitra.



La construction du Soft Modular Sofa offre un confort exceptionnel : la base est composée d'un cadre en bois en forme de boîte, qui repose sur des pieds réglables en hauteur dissimulés par le châssis noir. Des ressorts Nosag en acier sont intégrés dans la zone d'assise du cadre en bois. Ils veillent à ce que les coussins reprennent leur forme initiale après l'utilisation et évitent la formation de plis dans le matériau de revêtement.

Les coussins d'assise et de dossier sont constitués de deux types de mousse parfaitement harmonisés avec différents degrés de fermeté. La structure de rembourrage est complétée par une couche de mousse viscoélastique qui empêche l'utilisateur de s'enfoncer trop profondément dans l'assise.

Tous ces éléments sont soigneusement équilibrés de manière à ce que le Soft Modular Sofa réponde aux besoins de confort de tous les clients. La construction du dossier et des accoudoirs est similaire, de manière à ce que l'on puisse s'y asseoir sans risquer d'endommager le rembourrage.

Aucune plume d'animal n'est utilisée pour le rembourrage. Ainsi le Soft Modular Sofa ne produit pas le bruissement typique associé à ces matériaux et convient donc également aux personnes qui sont allergiques aux plumes d'animaux.



Élément latéral droit, élément d'angle, 3x éléments centraux en Volo, 12 rouge



## Informations utiles sur le rembourrage

Vitra a plus de cinquante ans d'expérience dans la fabrication de meubles rembourrés. Des matériaux haut de gamme, un savoir-faire artisanal et les exigences de qualité élevées de Vitra sont les garants de la durabilité de nos produits. Dans notre propre centre d'essais, nos meubles rembourrés sont régulièrement soumis à une multitude de tests, dont les exigences sont nettement supérieures à celles prescrites par les normes officielles.

### Conseils d'entretien :

Évitez dans la mesure du possible d'exposer votre canapé à la lumière directe du soleil, le rayonnement pouvant entraîner la décoloration du matériau de revêtement.

Afin de conserver la forme et l'apparence originale du rembourrage, nous vous recommandons de secouer régulièrement les coussins de votre canapé.

Les froissements et la formation de plis peuvent être évités pour tous les types de rembourrage en lissant le matériau de revêtement après l'usage.

# Nouveaux revêtements, nouvelles pièces de rechange, entretien et nettoyage

Les revêtements sont entièrement amovibles. Afin d'obtenir les meilleurs résultats possibles, nous recommandons de faire appel à un service professionnel pour retirer et remplacer les revêtements. Les revêtements doivent être confiés à un service de nettoyage à sec spécialisé.

Il est possible de commander des revêtements de rechange en cas de besoin. D'autres pièces de rechange peuvent également être commandées à tout moment pour prolonger la durée de vie du produit.

## Pièces de rechange

Pour de nouveaux revêtements ou d'autres pièces de rechange, veuillez contacter l'équipe Vitra Service ou un distributeur Vitra local.

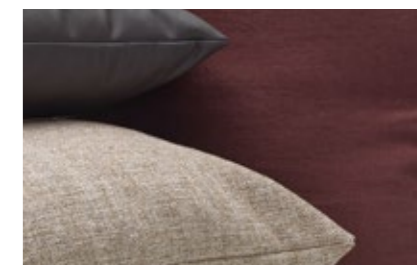
[Lien vers le site web](#)



## Conseils d'entretien

Vous trouverez ici des conseils d'entretien pour les tissus, le cuir, les plastiques et les métaux.

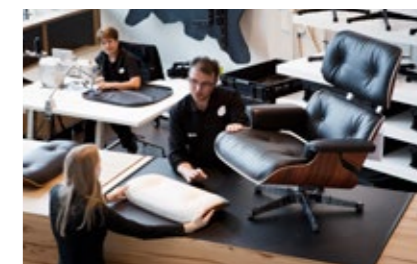
[Lien vers le site Web](#)



## Entretien

Pour toute question relative à l'entretien et à la réparation ou pour toute demande générale, veuillez contacter notre équipe de service en utilisant le formulaire de contact.

[Lien vers le formulaire de contact du Service](#)



## Trouver Vitra

Vous trouverez ici le site Vitra le plus proche ou un partenaire Vitra pour un service d'assistance local.

[Find Vitra](#)





## Vitra Test Center

Vitra dispose d'un propre centre d'essais dans lequel tous les canapés sont soumis à des tests rigoureux qui simulent une durée d'utilisation de 15 ans. Le catalogue d'inspection de Vitra comprend les tests les plus sévères au monde (simulation de la pire

utilisation), avec des exigences qui excèdent largement les réglementations standard. Au fil des ans, Vitra a développé des tests supplémentaires qui ne figurent dans aucun catalogue officiel de normes.

## Garantie des produits Vitra

Conçus et fabriqués pour durer, les produits Vitra bénéficient d'une promesse de qualité qui régit chaque aspect de leur développement et de leur production. Les produits enregistrés bénéficient d'une garantie de 10 ou 30 ans, ce qui leur confère divers avantages, notamment l'identification du produit, la traçabilité de l'origine et l'accès aux informations relatives au designer et aux conseils d'entretien. Cette garantie reflète l'engagement de Vitra en matière de développement durable.

Vous pouvez consulter [ici](#) l'intégralité des conditions générales ainsi que des informations complémentaires. Des conditions spécifiques s'appliquent pour les États-Unis et le Canada.

Le Soft Modular Sofa peut bénéficier d'une garantie de 10 ans au titre de la Garantie des produits Vitra lorsqu'il est enregistré sur le site <https://my.vitra.com> pour un usage privé.



Élément latéral droit, élément central en Nubia, oó crème/gris sierra



Élément latéral gauche, élément latéral droit, ottoman en Linho, 02 sable

# Vitra Cushions

2024

La gamme Vitra Cushions comprend des coussins et traversins en neuf tailles différentes. Les coussins apportent un confort supplémentaire et créent des notes colorées. Ils sont disponibles dans tous les tissus de revêtement Vitra, dans tous les choix de cuir et dans toute couleur. Consultez [vitra.com/vitracushions](https://vitra.com/vitracushions) pour trouver des informations complémentaires et des sources d'inspiration.

**vitra.**



## **Vitra Cushions, confort ferme**

Rembourrage en fibres PET 100 % recyclées  
80 x 60 cm, 60 x 60 cm, 60 x 40 cm, traversin  
54 x ø16 cm



## **Vitra Cushions, confort doux**

Rembourrage en polyester 100 % recyclé  
65 x 55 cm, 65 x 30 cm, 50 x 50 cm, 40 x 40 cm,  
40 x 30 cm





3x coussins 30 x 40 cm



Coussin 40 x 40 cm



Coussin 50 x 50 cm



Coussin 30 x 65 cm



1x traversin



1x coussin dans les tailles 50 x 50 cm, 40 x 40 cm, 30 x 40 cm



Tous les revêtements peuvent être retirés et nettoyés à sec.



Le rembourrage ne contient aucun élément d'origine animale, tel que du duvet ou des plumes, et se compose uniquement de fibres PET recyclées ou de polyester recyclé qui peuvent être séparés par matériau à la fin de la durée de vie des coussins et sont tous deux recyclables à 100 %.

Les coussins de 80 x 60 cm, 60 x 60 cm, 60 x 40 cm et 54 x Ø 16 cm offrent un confort ferme et sont remplis de fibres PET recyclées à 100 %.



Les coussins de 40 x 40 cm, 50 x 50 cm, 65 x 55 cm, 40 x 30 cm et 65 x 30 cm offrent un confort moelleux et sont rembourrés de polyester 100 % recyclé, fabriqué à partir de déchets post-consommation.

# Tissus de revêtement et cuir

Le Soft Modular Sofa est disponible dans un choix de 14 tissus et 2 options de cuir.

Vous trouverez les détails sur les tissus et les cuirs à compter de la page 42.

## Heavy use :

Cosy 2 - F80  
Credo - F120  
Laser RE - F40  
Volo - F80  
Track - F80  
Tress - F80  
Cuir - L20

## Medium use :

Hola - F40  
Dumet - F80  
Iroko 2 - F80  
Nubia - F100  
Reed - F100  
Cento - F 20  
Cuir Premium F - L50

## Residential use :

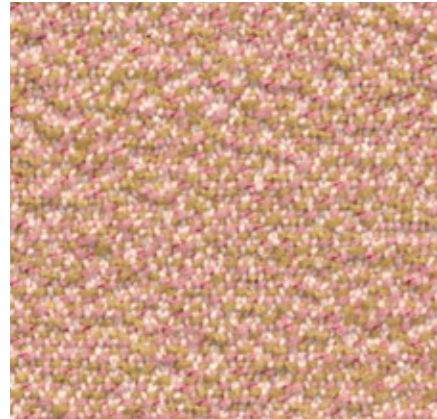
Linho - F80  
Savana - F80





Élément latéral gauche, élément latéral droit en Cento, 02 rose/moutarde

## Cento Medium use, F120



Cento est composé à 100 % de laine vierge de haute qualité. Son aspect bouclé et sa structure tridimensionnelle créent une texture de surface vivante et un toucher granuleux volumineux. Grâce à la pureté durable de la laine, Cento a obtenu l'écolabel de l'UE.

Cento est disponible en 14 coloris.

Matériau	100 % laine vierge
Poids	620 g/m <sup>2</sup>
Largeur	147 cm +/- 2 cm
Résistance au frottement	30 000 Martindale
Solidité à la lumière	Catég. 5
Boulochage	Note 4-5
Solidité au frottement	Note 4 sec et humide

### Cento



Élément latéral gauche, élément latéral droit, coussin appui-tête court et ottoman en Cosy 2, 12 bleu voilé

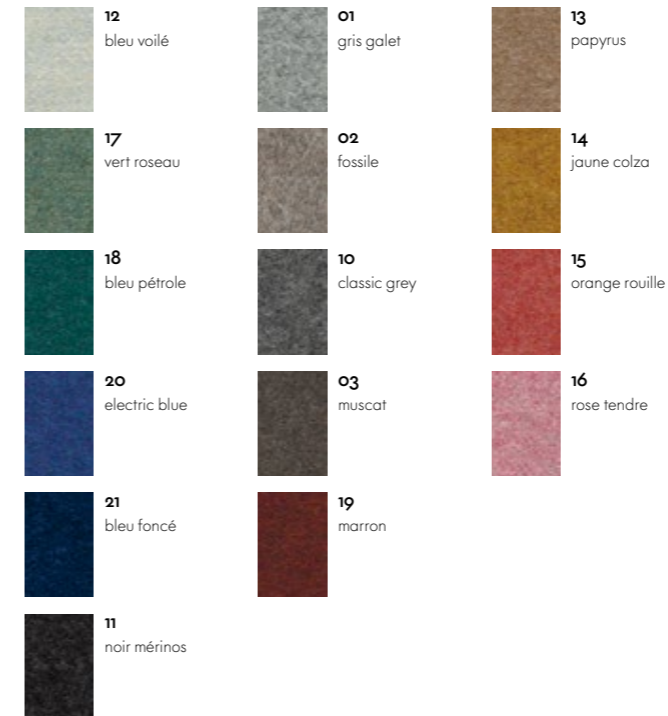
## Cosy 2 Heavy use, F80



Cosy 2 est une étoffe de laine foulée de haute qualité au caractère chaleureux. Le fil mélange vivant met en valeur les couleurs naturelles du tissu – des nuances délicates aux teintes éclatantes – et gagne en élégance grâce à des coutures de couleur assortie. Le tissu offre un confort thermique et une excellente durabilité, ce qui le rend idéal pour les meubles rembourrés dans les bureaux ainsi que pour les applications résidentielles. Cosy 2 est disponible en 15 coloris.

Matériau	20 % polyamide, 80 % laine vierge
Poids	590 g/m <sup>2</sup>
Largeur	154 cm +/- 2 cm
Résistance au frottement	50 000 Martindale
Solidité à la lumière	Catég. 6
Boulochage	Note 4-5
Solidité au frottement	Note 4-5 sec et humide

### Cosy 2





Élément latéral gauche, plateforme droite en Credo, 11 crème/dauphin

## Credo Heavy use, F120



Credo est un tissu de laine durable composé de fils peignés haut de gamme au toucher agréable. Les coloris à deux et trois tons donnent à ce tissu une structure caractéristique et une apparence dynamique. Credo permet un échange thermique efficace, assurant ainsi à l'utilisateur un climat d'assise agréable. Ce tissu convient également aux environnements de bureau.

Credo est disponible en 22 coloris.

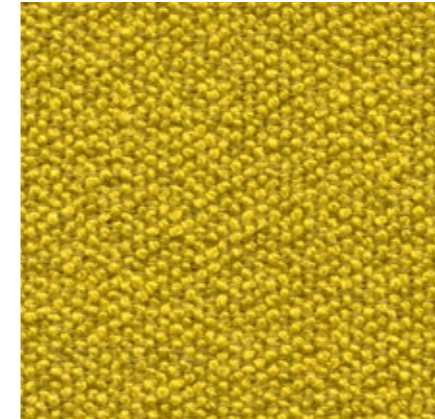
Matériau	5 % polyamide, 95 % laine vierge
Poids	640 g/m <sup>2</sup>
Largeur	145 cm +/- 2 cm
Résistance au frottement	100 000 Martindale
Solidité à la lumière	Catég. 6
Boulochage	Note 4-5
Solidité au frottement	Note 4-5 sec et humide

### Credo



Chaise longue gauche, élément latéral droit, coussin appuie-tête court en Dumet, 11 jaune mélange

## Dumet Medium use, F80



Dumet est un mélange de coton en armure toile à l'apparence vivante. Les coloris naturels mélangés lui confèrent un aspect élégant et un flair italien. Dumet est souple et frais au toucher.

Dumet est disponible en 20 coloris.

Matériau	9 % polyamide, 8 % lin, 22 % laine, 46 % coton, 15 % viscose
Poids	485 g/m <sup>2</sup>
Largeur	147 cm +/- 2 cm
Résistance au frottement	40 000 Martindale
Solidité à la lumière	Catég. 5
Boulochage	Note 3-4
Solidité au frottement	Note 3-4 sec et humide

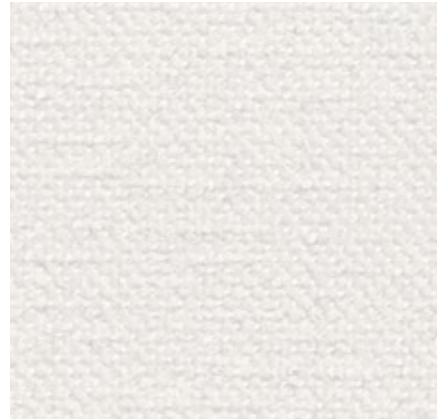
### Dumet





Élément latéral gauche, élément central, élément latéral droit et ottoman en Hola, 09 perle

## Hola Medium use, F40

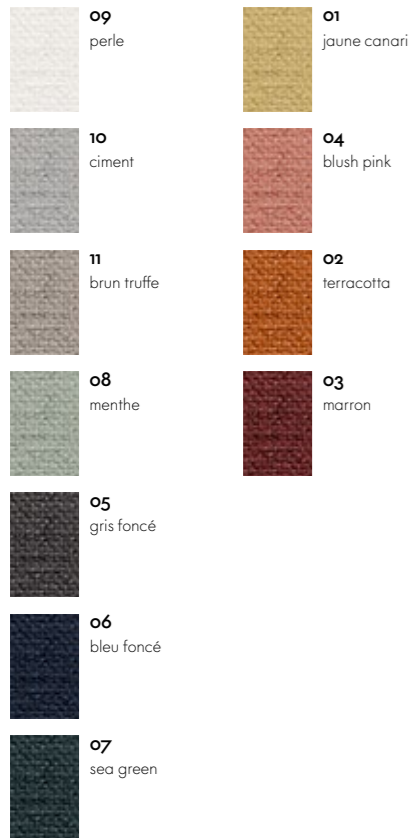


Hola est un textile composé à 100 % de polyester recyclé. Composé de fils finement texturés, le tissu doux et confortable se caractérise par un aspect sobre et un toucher très similaire à celui du coton. Il est également suffisamment résistant pour être utilisé dans des espaces semi-publics tels que les halls d'hôtels. Hola est certifié OekoTex et fabriqué à l'aide d'un procédé de teinture en circuit fermé.

Hola est disponible en 11 coloris.

Matériau	100 % polyester recyclé
Poids	470 g/m <sup>2</sup>
Largeur	142 cm +/- 2 cm
Résistance au frottement	60 000 Martindale
Solidité à la lumière	Catég. 5
Boulochage	Note 4-5
Solidité au frottement	Note 4-5 sec et humide

### Hola



Chaise longue gauche, élément central, élément latéral droit et coussin appuie-tête long en Iroko 2, 10 mordoré

## Iroko 2 Medium use, F80



Iroko est un tissu plat doux composé de fils de chenille. Les inégalités dans le fil confèrent au tissu une structure vivante et un toucher accueillant et velouté. Les fibres de coton du tissu offrent d'excellentes propriétés rafraîchissantes.

Iroko 2 est disponible en 17 coloris.

Matériau	48 % polyacrylique, 20 % polyester, 32 % coton
Poids	700 g/m <sup>2</sup>
Largeur	152 cm +/- 3 cm
Résistance au frottement	40 000 Martindale
Solidité à la lumière	Catég. 5
Boulochage	Note 3-4
Solidité au frottement	Note 3-4 sec et humide

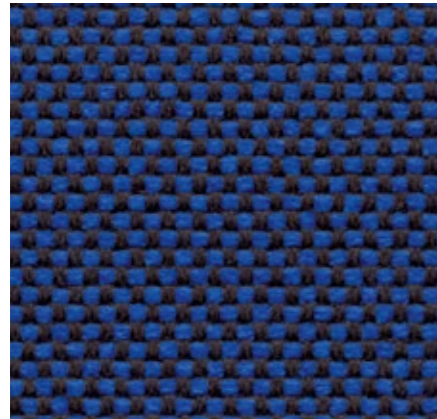
### Iroko 2





Élément latéral gauche, élément central et plateforme droite en Laser RE, 19 bleu/marron marais

## Laser RE Heavy use, F40



Le tissu respectueux de l'environnement Laser RE est fabriqué à partir de polyester recyclé. Il se distingue par une apparence tissée caractéristique, particulièrement accentuée par les nuances à deux tons contrastantes, et est disponible dans une palette variée de 25 couleurs. Pratique et facile d'entretien, durable et hautement résistant à l'abrasion, Laser RE est également bien adapté aux environnements de bureaux.

Matériau	100 % polyester recyclé
Poids	520 g/m <sup>2</sup>
Largeur	144 cm +/- 2 cm
Résistance au frottement	100 000 Martindale
Solidité à la lumière	Catég. 6
Boulochage	Note 4-5
Solidité au frottement	Note 4-5 sec et humide

Laser RE est disponible en 25 coloris.

### Laser RE



Plateforme gauche, 2x éléments centraux, élément latéral droit et coussin appuie-tête court en Linho, 02 sable

## Linho Residential use, F80



Le tissu en lin haut de gamme Linho est fabriqué en Belgique, de la plante au textile fini. Son aspect légèrement irrégulier est typique du fil de lin. En raison de sa grande teneur en lin, Linho a tendance à former des plis élégants, conférant un aspect naturel aux meubles rembourrés moelleux.

Linho est disponible en 10 coloris.

Matériau	9 % polyamide, 91 % lin
Poids	450 g/m <sup>2</sup>
Largeur	137 cm +/- 2 cm
Résistance au frottement	18 000 Martindale
Solidité à la lumière	Catég. 5
Boulochage	Note 3-4
Solidité au frottement	Note 3 sec et humide

### Linho





Chaise longue gauche, élément central, plateforme centrale, élément latéral droit et coussin appuie-tête court en Nubia, 04 bambou/terra

## Nubia Medium use, F100

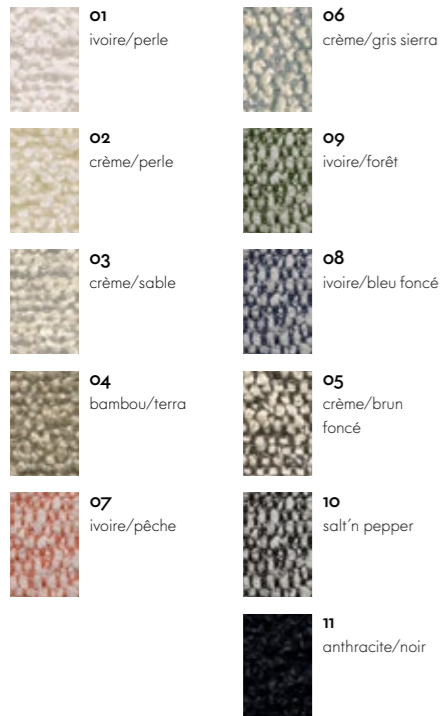


Nubia est un tissu mélangé à l'aspect très vivant et naturel. Sa fine sous-structure est entrecoupée de fil bouclé volumineux, conférant au tissu de la profondeur et un toucher doux et chaleureux. Les diverses combinaisons de fils donnent naissance à des compositions de couleurs contrastées ou plus neutres ayant un net accent méditerranéen.

Nubia est disponible en 11 coloris.

Matériau	2 % polyamide, 30 % laine vierge, 25 % polyacrylique, 43 % polyester
Poids	570 g/m <sup>2</sup>
Largeur	140 cm
Résistance au frottement	35 000 Martindale
Solidité à la lumière	Catég. 5
Boulochage	Note 4
Solidité au frottement	Note 3-4 sec et humide

### Nubia



Plateforme gauche, 2x éléments centraux, élément d'angle gauche et élément latéral droit en Reed, 11 muscat

## Reed Medium use, F100

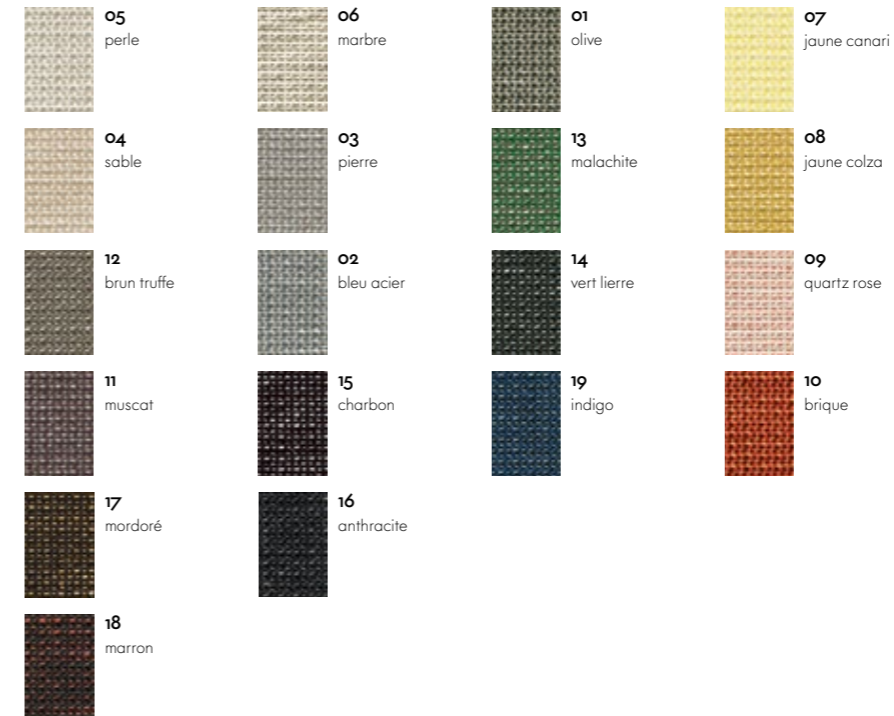


L'élégant tissu finement structuré Reed est un mélange de lin, de laine et de coton. La structure du tissu conçu par Hella Jongerius se distingue par son aspect fait main, les fils de lin irréguliers confèrent au tissu une expression naturelle. Reed se démarque par un toucher frais et doux, et peut être parfaitement combiné avec d'autres tissus et matériaux.

Reed est disponible en 19 coloris.

Matériau	7 % polyamide, 25 % laine vierge, 20 % lin, 48 % coton
Poids	400 g/m <sup>2</sup>
Largeur	142 cm +/- 2 cm
Résistance au frottement	50 000 Martindale
Solidité à la lumière	Catég. 5
Boulochage	Note 3-4
Solidité au frottement	Note 3-4 sec et humide

### Reed





Élément latéral gauche, élément d'angle gauche, élément central, élément latéral droit et coussin appuie-tête court en Savana, 04 papyrus mélange

## Savana Residential use, F80



Savana est un tissu mélangé tissé à partir de fils d'épaisseur variée, ce qui lui confère une texture irrégulière à l'apparence vivante et élégante. Une palette de tons terre sobres et naturels, ainsi que le toucher sec et agréable du tissu soulignent son flair italien.

Savana est disponible en 8 coloris.

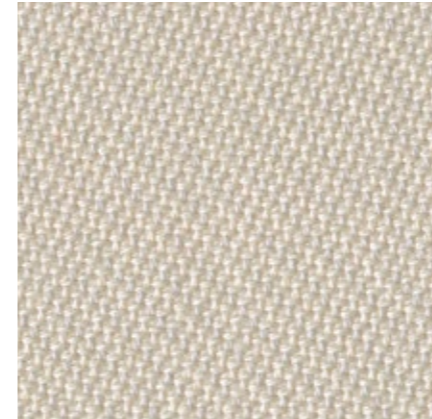
Matériau	8 % polyamide, 50 % polyacrylique, 23 % lin, 19 % coton
Poids	820 g/m <sup>2</sup>
Largeur	140 cm
Résistance au frottement	30 000 Martindale
Solidité à la lumière	Catég. 5
Boulochage	Note 3-4
Solidité au frottement	Note 3-4 sec et humide

### Savana



Élément latéral gauche, plateforme centrale, élément central, élément d'angle gauche, élément central et élément latéral gauche en Track, 02 gris clair/crème

## Track Heavy use, F120



Track est un tissu de laine de poids moyen présentant un motif discret composé de fines rayures diagonales qui lui donnent un aspect sportif et frais. Grâce à sa haute qualité, le tissu est adapté aux environnements de bureau, mais ajoute également une note esthétique aux intérieurs de maisons.

Track est disponible en 25 coloris.

Matériau	10 % polyamide, 90 % laine vierge
Poids	480 g/m <sup>2</sup>
Largeur	143 cm
Résistance au frottement	100 000 Martindale
Solidité à la lumière	Catég. 6
Boulochage	Note 4-5
Solidité au frottement	Note 4-5 sec et humide

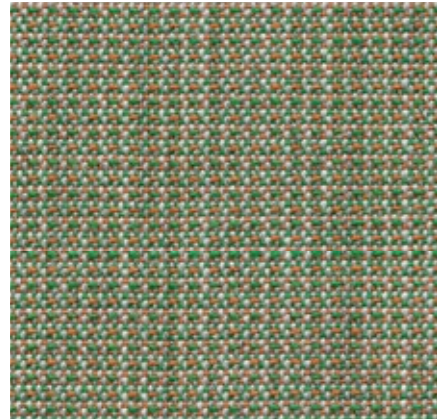
### Track





Élément latéral gauche, élément d'angle gauche, 2x éléments centraux, plateforme droite et coussin appui-tête court en Tress, 07 émeraude mélange

## Tress Heavy use, F80



Tress est un tissu plat dont l'aspect vivant découle du contraste entre sa structure homogène et le mélange naturel de couleurs. La combinaison de fils aux teintes variées offre un fini harmonieux et cependant dynamique. De par sa teneur élevée en laine, Tress est un matériau durable et d'entretien facile, à l'esthétique confortable.

Tress est disponible en 22 coloris.

Matériau	8 % polyamide, 73 % laine vierge, 19 % polyester
Poids	310 g/m <sup>2</sup>
Largeur	142 cm +/- 2 cm
Résistance au frottement	40 000 Martindale
Solidité à la lumière	Catég. 6
Boulochage	Note 4-5
Solidité au frottement	Note 4-5 sec et humide

### Tress



Chaise longue gauche, élément central, élément d'angle gauche et élément latéral droit en Volo, 16 noir

## Volo Heavy use, F60



Volo est un mélange de laine à la structure fine dont le tissage raffiné présente une apparence élégante. Ce textile expressif met pleinement en valeur les couleurs unies vives tout en offrant simultanément des qualités tactiles agréables. Son apparence douce et sa structure attrayante font de Volo le tissu idéal pour les intérieurs de maisons, mais il convient également au secteur des collectivités.

Volo est disponible en 16 coloris.

Matériau	15 % polyamide, 85 % laine vierge
Poids	435 g/m <sup>2</sup>
Largeur	145 cm +/- 3 cm
Résistance au frottement	100 000 Martindale
Solidité à la lumière	Catég. 6
Boulochage	Note 4-5
Solidité au frottement	Note 4-5 sec et humide

### Volo



Les revêtements ont une influence décisive sur l'aspect et les caractéristiques des meubles rembourrés. Outre les matériaux utilisés, le tissage et l'esthétique du textile, les propriétés techniques telles que la résistance à l'abrasion et aux salissures et la solidité à la lumière jouent un rôle majeur.

La fonction et la performance sont déterminées avant tout par le type de matériau utilisé. En règle générale, les fibres synthétiques sont supérieures aux fibres naturelles en termes de caractéristiques techniques. Pour cette raison des mélanges de différents matériaux sont utilisés, afin de pouvoir combiner les avantages de chaque fibre.

Les principales propriétés des matériaux utilisés pour les revêtements Vitra sont décrites ci-après :

## **Coton (CO)**

Fibre naturelle hypoallergénique d'origine végétale, agréable au toucher, absorbe bien l'humidité. Durabilité des couleurs et résistance à la lumière souvent inférieures aux fibres synthétiques, tendance au boulochage pour les tissus plats.

## **Lin (LI)**

Fibre naturelle d'origine végétale, brillance soyeuse mate, toucher agréablement frais, résistance aux salissures, pas de boulochage. Durabilité des couleurs et résistance à la lumière et à l'abrasion limitées, se froisse facilement.

## **Laine (WO)**

Fibre naturelle élastique d'origine animale, naturellement autonettoyante – une brève aération disperse les odeurs absorbées, la laine reprend son odeur neutre.

Bonne résistance à la lumière et à l'abrasion, bonne capacité d'absorption d'eau, infroissable, difficilement inflammable. A tendance à boulocher et à feutrer.

## **Polyester (PE), polyacrylique (PA), viscose (VI)**

Fibres synthétiques très uniformes et résistantes à la lumière. Les propriétés non absorbantes des fibres synthétiques sont compensées par les techniques de mélange et de tissage.

La couleur et le type de matériau de revêtement, ses propriétés (élastique ou non) ainsi que le type de revêtement (déhoussable ou non) déterminent l'aspect global d'un meuble. Ainsi l'apparence d'un canapé peut varier en fonction du revêtement choisi. De manière générale, les tissus de revêtement élastiques présentent moins de plis étant donné qu'ils s'adaptent mieux aux formes tridimensionnelles. Les matériaux de revêtement plus lourds tels que Over, Laser ou Credo ont moins tendance à onduler, les matériaux plus délicats présentent des plis plus fins.



Élément latéral gauche, élément latéral droit en Volo, 56 bleu canard

## Soft Modular Sofa en cuir



Le Soft Modular Sofa est disponible avec deux catégories de revêtements en cuir haut de gamme dans une grande variété de coloris. Contrairement aux revêtements en tissu, les revêtements en cuir sont généralement finis avec des coutures de séparation.





Élément latéral gauche, élément central, élément latéral droit, ottoman et coussin appuie-tête court en cuir, 97 cognac

## Cuir Heavy use, L20

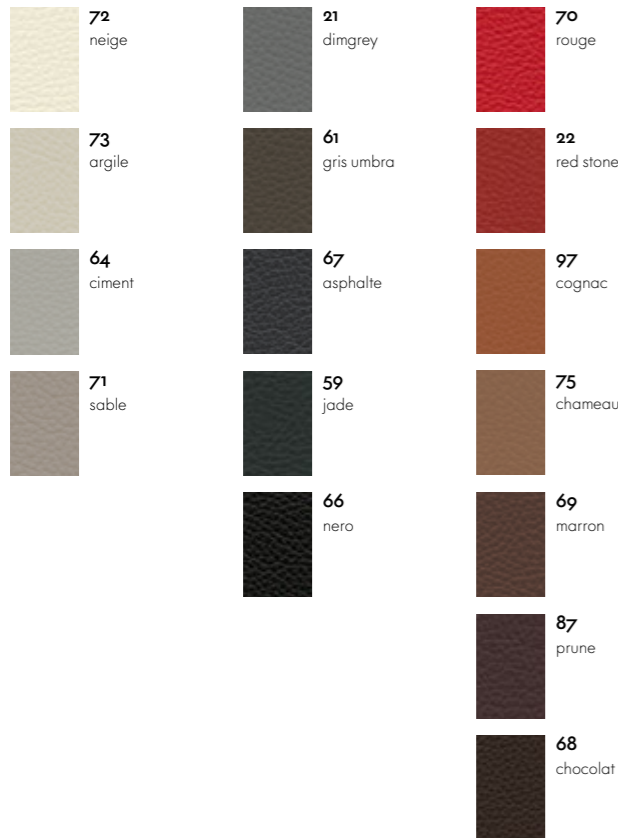


Le cuir standard de Vitra est un cuir vachette robuste au grain homogène, teinté et pigmenté avec grainage. Résistant à l'usure et d'entretien facile, il peut également être utilisé dans des environnements de bureaux.

Le cuir est disponible en 16 coloris.

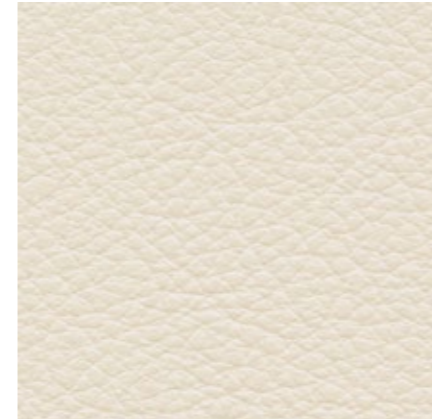
Matériau	Cuir robuste au grain prononcé et homogène
Solidité à la lumière	Catég. 6
Épaisseur	1,1-1,3 mm
Solidité au frottement	Note 4 sec et humide

### Cuir



Élément latéral gauche, élément central et chaise longue droite en cuir Premium F, 72 neige

## Cuir Premium F Medium use, L50



Le cuir Premium F est un cuir vachette relativement lisse au grain plat et à la surface légèrement brillante. Il est teinté, légèrement pigmenté et traité avec un agent de tannage extrait des feuilles d'olivier (un produit résiduaire de la récolte des olives).

Le cuir Premium F est disponible en 22 coloris.

Matériau	Cuir nappa semi-aniline au toucher très doux et souple, tannage végétal
Solidité à la lumière	Catég. 5
Épaisseur	1,1-1,3 mm
Solidité au frottement	Note 4 sec et humide

### Cuir Premium F



# Informations utiles sur le cuir

**vitra.**

Les produits développés par Vitra en collaboration avec des designers de renom international se distinguent par leur excellente qualité et leur durabilité. Rares sont les matériaux de revêtement qui répondent aussi bien aux critères de durabilité, de chaleur et de confort que le cuir de qualité supérieure.

Le cuir est un matériau naturel particulièrement robuste, au caractère individuel, qui confère aux meubles une élégance intemporelle.

La qualité du cuir dépend d'une part des animaux eux-mêmes, notamment de leur race, de leur âge et de leur sexe, de la région d'élevage et du climat. Vitra utilise exclusivement du cuir provenant d'animaux de Scandinavie et d'Europe centrale. Les cicatrices, piqûres d'insectes et égratignures sont des caractéristiques du cuir et soulignent son apparence authentique. Vitra n'utilise que les meilleures peaux.

D'autre part le tannage des peaux a également une grande influence sur la qualité. Le tannage est le processus qui transforme les peaux de bovins en cuir. L'art du tannage requiert le même savoir-faire et la même attention au détail que depuis des siècles : les peaux sélectionnées sont d'abord traitées aux sel puis trempées dans l'eau. Ensuite les poils sont enlevés et la peau est préparée pour le tannage. La couche supérieure de la peau, la fleur, est ensuite séparée pour l'opération de tannage. Les peaux sont placées dans de grandes cuves rotatives remplies d'agents tannants obtenus à partir de plantes, de minéraux ou de composés synthétiques, qui sont absorbés par les fibres et rendent le cuir souple et durable.

Vitra utilise trois qualités de cuir :

## **Cuir pigmenté (cuir)**

Le cuir de qualité standard est un cuir pigmenté. Il est particulièrement robuste et offre une valeur d'usage exceptionnelle. Hautement résistant au rayonnement ultra-violet et à l'abrasion, son apparence et ses propriétés ne changent que très peu au fil du temps. La couche supérieure de la peau est poncée, pigmentée à l'aide d'une couleur de surface opaque et marquée d'un grain régulier. Les cuirs pigmentés sont faciles à entretenir et à nettoyer.

## **Cuir semi-aniline (cuir Premium F)**

Le cuir Premium F est un cuir semi-aniline à la surface soyeuse et lisse. Le cuir semi-aniline est teinté et légèrement pigmenté. Le cuir Premium F est le choix idéal pour les connaisseurs qui apprécient la durabilité tout en souhaitant le toucher doux et chaleureux du cuir naturel. La beauté de ce cuir se développe à l'usage et le revêtement acquiert la patine typique du cuir au fil des ans.

## **Cuir aniline (cuir Natural F)**

Le cuir Natural F est un pur cuir aniline. Il est coloré sans aucun pigment de surface, est ainsi moins résistant à la lumière mais conserve son aspect naturel. Seul un léger film de protection est appliqué. Ces cuirs naturels se distinguent par une haute aéroperméabilité et un toucher souple et soyeux. Une utilisation soigneuse et un entretien régulier contribuent à conserver la beauté de ce matériau raffiné et à lui conférer une patine individuelle attrayante.

## **Entretien du cuir :**

Veillez à ce que vos meubles en cuir soient suffisamment éloignés des sources de chaleur pour éviter un dessèchement ou un craquèlement du cuir. Nous vous conseillons également de ne pas exposer les meubles en cuir à la lumière directe du soleil, celle-ci pouvant à la longue endommager la qualité du cuir et le décolorer.

Pour le nettoyage occasionnel, ajoutez des paillettes de savon de Marseille à de l'eau distillée et fouettez la solution pour obtenir de la mousse. Humidifiez légèrement un chiffon doux avec cette mousse (pas de chiffon en microfibre) et nettoyez délicatement la surface du cuir en la laissant légèrement humide. Les composants du savon détachent la poussière et la saleté et apportent des substances nutritives au cuir.

Épongez immédiatement les liquides à l'aide d'un chiffon et, si besoin est, nettoyez le cuir avec un peu d'eau (pas de chiffon en microfibre).

Pour enlever les petites taches, utilisez une gomme incolore.

Une fois par an, traitez la surface avec un produit d'entretien spécial pour le cuir. Évitez les produits chimiques ou les produits de nettoyage agressifs. Consultez à cet effet les instructions d'entretien du cuir jointes à votre canapé.

Pour des informations supplémentaires sur l'entretien du cuir, consultez [www.lck-international.com](http://www.lck-international.com).



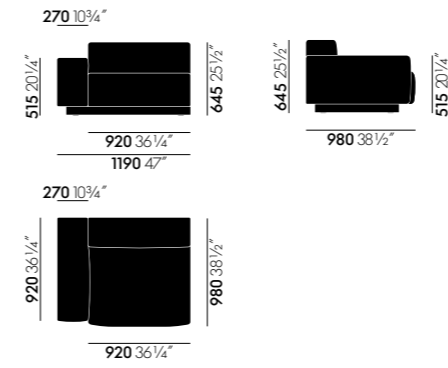
Élément latéral droit, 2x éléments centraux, élément latéral gauche en cuir, 02 chocolat



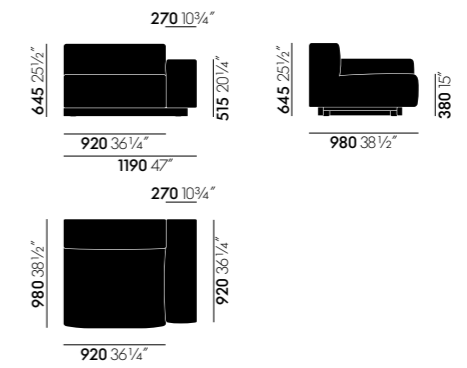
Élément latéral gauche, 2x éléments centraux, élément d'angle droit, élément latéral droit en Iroko 2, 12 olive

# Dimensions

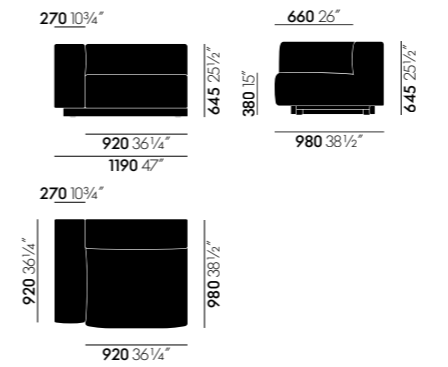
(selon la norme EN 1335-1 : 2000)



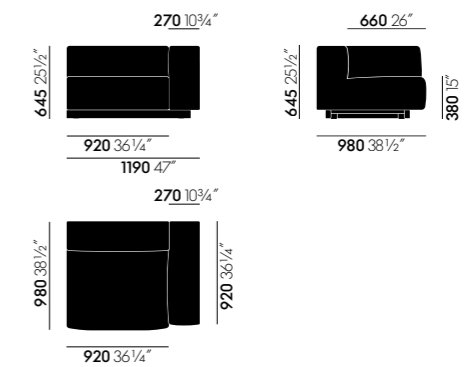
Élément latéral à gauche - accoudoir bas



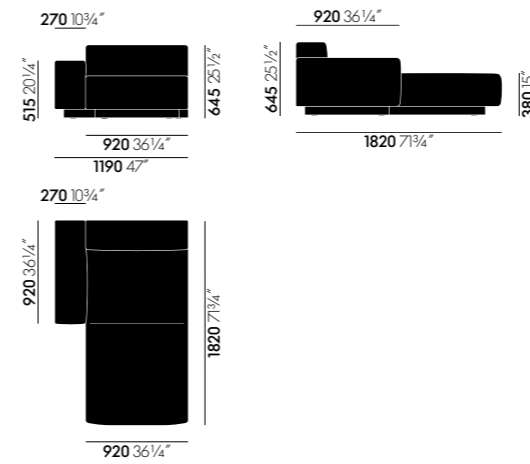
Élément latéral à droite - accoudoir bas



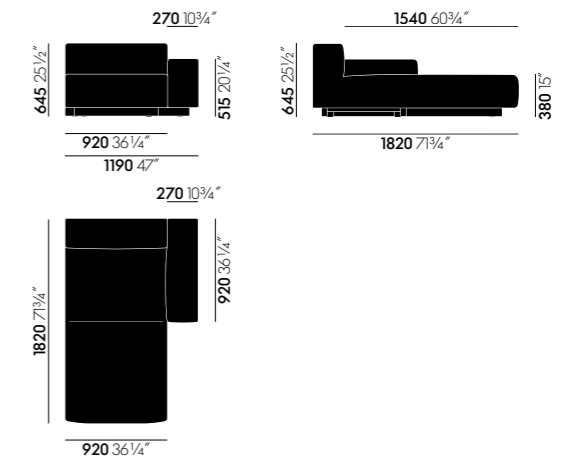
Élément latéral à gauche - accoudoir haut



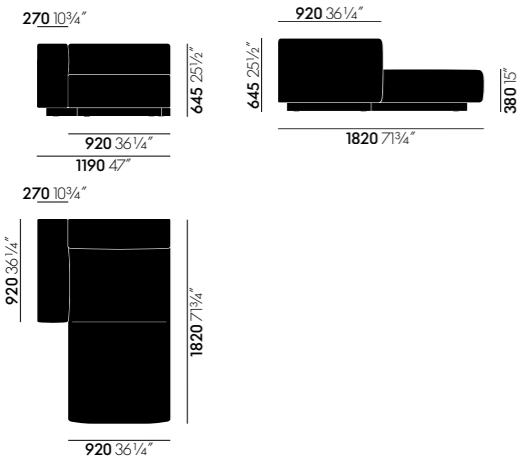
Élément latéral à droite - accoudoir haut



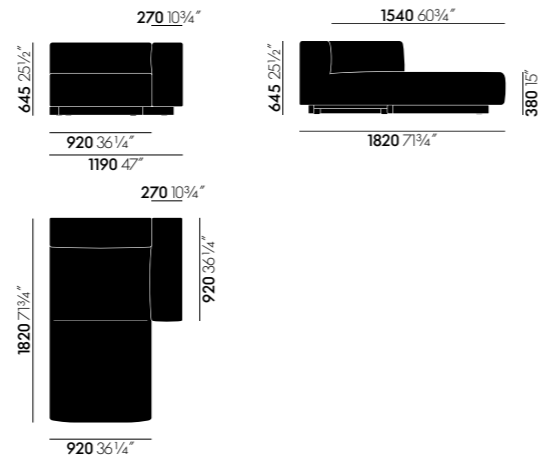
Chaise Longue gauche - accoudoir bas



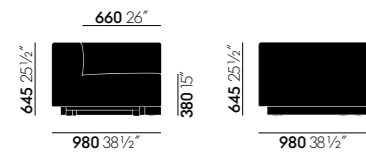
Chaise Longue droite - accoudoir bas



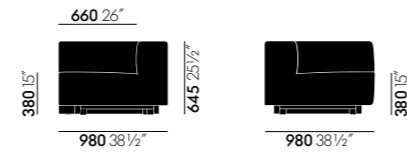
Chaise Longue gauche - accoudoir haut



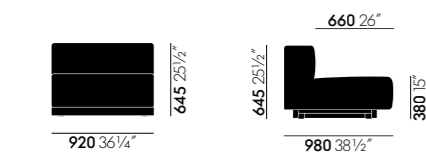
Chaise Longue droite - accoudoir haut



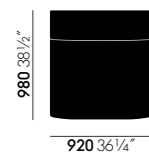
Élément d'angle gauche



Élément d'angle droite



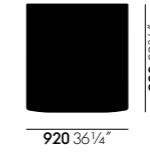
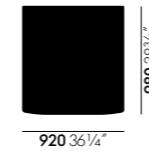
Élément central



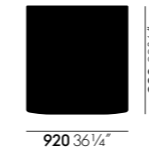
Plateforme à gauche



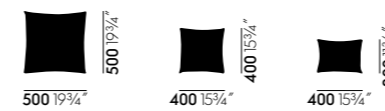
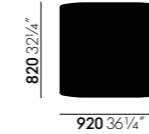
Plateforme à droite



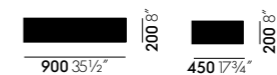
Plateforme central



Ottoman



Coussin



Repose-nuques





vitra.®